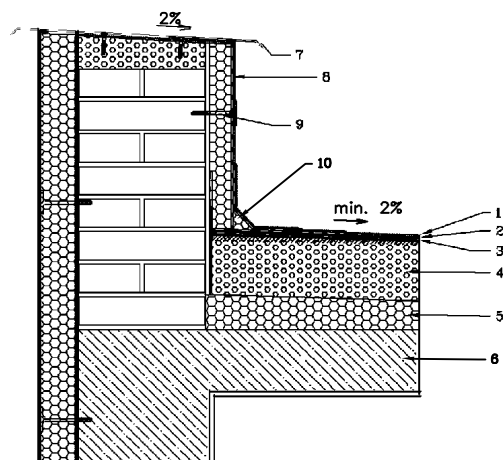
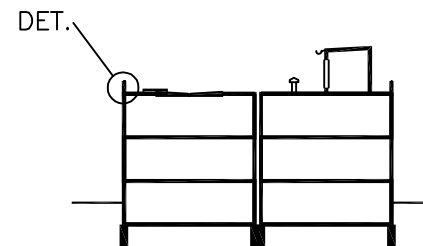


DETAIL A-01 – ATIKA

Ploché střechy–

skladba tepelně izolovaná polystyrenovými dílci, se spádovou vrstvou z polystyrenbetonu



LEGENDA

1. Hydroizola ní pás z APP modifikovaného asfaltu s vložkou ze stabilizovaného „spunbond“ netkaného polyesteru z dlouhých vláken kombinovaného se skelnými vlákny. Na horní straně opatřen bídli ným ochranným posypem.
2. Podkladní hydroizola ní pás z APP modifikovaného asfaltu s vložkou ze „spunbond“ netkaného polyesteru kombinovaného se skelnými vlákny.
3. Penetra ní nát r (ady Novaglass- Primer- na bázi rozpouš tla, EcoPrimer- na vodní bázi nebo Rapid Primer- rychleschnoucí do 5 minut.)
4. Spádová vrstva z polystyrenbetonu
5. Eps dílce
6. Nosná konstrukce
7. Oplechování koruny atiky
8. Podkladní samolepící hydroizola ní pás z SBS modifikovaného asfaltu s vložkou ze „spunbond“ netkaného polyesteru kombinovaného se skelnými vlákny. Na horní straně opatřeného ochranou textilií proti propálení.
9. Hmoždinka s plochým límcem, do betonu, plného zdiva, šroub se zápuštnou hlavou
10. Nábový klín

Poznámky

- parozábrana slouží zároveň jako pojistná hydroizolace, tudíž je nutné dbát na správné opracování spojů a detailů