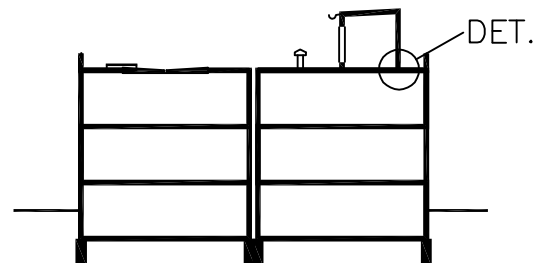
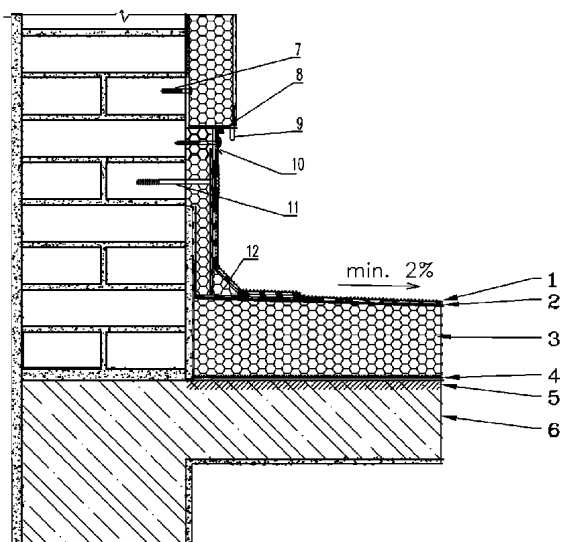


## DETAIL B-04 – UKONČENÍ U STĚNY

Ploché střechy s nosnou žb konstrukcí (skladba tepelně izolovaná polystyrenovými dílci)



### LEGENDA

1. Hydroizola - ní pás z APP modifikovaného asfaltu s vložkou ze stabilizovaného „spunbond“ netkaného polyesteru z dlouhých vláken kombinovaného se skelnými vlákny. Na horní straně opatřený ochranným posypem.
2. Podkladní samolepící hydroizola - ní pás z SBS modifikovaného asfaltu s vložkou ze „spunbond“ netkaného polyesteru kombinovaného se skelnými vlákny. Na horní straně opatřený ochranou textilií proti propálení.
3. EPS dílce
4. Podkladní hydroizola - ní pás z APP modifikovaného asfaltu s vložkou ze „spunbond“ netkaného polyesteru kombinovaného se skelnými vlákny.
5. Penetrační nátěr (ady Novaglass- Primer- na bázi rozpouštědla, EcoPrimer- na vodní bázi nebo Rapid Primer- rychleschnoucí do 5 minut.)
6. Nosná konstrukce
7. Plastová hmoždinka s plochým límcem, do betonu, plného zdiva, šroub se zápusťnou hlavou
8. Trvale pružný tmel
9. Soklový „zakládací“ profil s odkapávací hranou
10. Pítková lišta
11. Plastová hmoždinka se zápusťným límcem, do betonu, plného zdiva, šroub se zápusťnou hlavou
12. Nábojový klín

### Poznámky

- parozábrana slouží zároveň jako pojistná hydroizolace, tudíž je nutné dbát na správné opracování spojů a detailů