



4

SYSTEMY

PRO VLHKÉ MÍSTNOSTI

www.izohan.pl



izolmat

nexler

IZOLMIX

www.izohan.pl

Výrobky pro izolaci

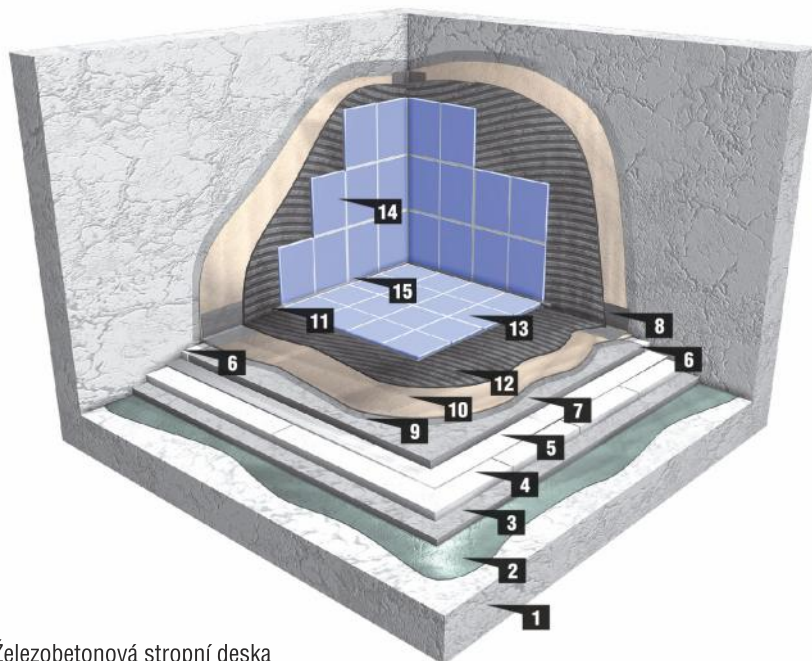
- Střechy
- Terasy
- Základů
- Koupelny
- Vozovek a Mostů
- Teras, Balkonů
- Bazénů
- Renovace základů
- podlah a epoxidových nátěrů
- hydroizolací vodních nádrží a nádrží pro odpadní vody

Vašeho domu



IZOHAN sp. z o.o.
implementoval systém
integrovaného řízení dle
ISO 9001

Vlhké místnosti jsou místa se zvýšenou vlhkostí nebo s vysokým rizikem výskytu vlhkostí díky kontaktu podkladových částí se stříkající vodou nebo kondenzující vodní párou. Pro tento typ místností se v bytové výstavbě řadí mezi jinými: koupelny, kuchyně, prádelny, sušárny a v průmyslovém stavebnictví: laboratoře, chemické dílny, výrobní a zpracovatelské dílny, plnírny atd.. Dobrá a účinná izolace se skládá z hydroizolace a ochranných vrstev vzájemně kompatibilních materiálů. Proto ideálním řešením jsou moderní a ekologické systémy IZOCHAN.



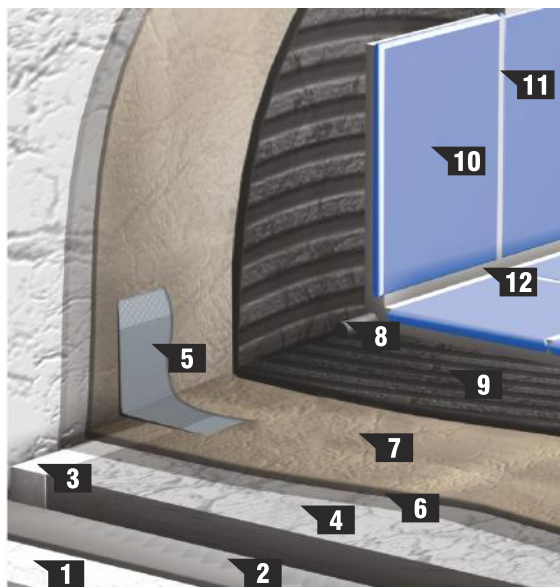
- 1** Železobetonová stropní deska
- 2** IZOCHAN renobud R-102 kontaktní vrstva
- 3** IZOCHAN renobud R-105 vyrovnávací vrstva
- 4** Termoizolace a/nebo zvukoizolace
- 5** PE fólie tloušťky 0,2 mm
- 6** Flexibilní distanční vložka
- 7** Betonová šlichta
- 8** IZOCHAN tašma uszczelniająca (těsnící páska) 120/120 nebo 120/70
- 9** IZOCHAN ekogrunť (penetrační koncentrát) nebo IZOCHAN grunt uniwersalny (univerzální penetrátor)
- 10** IZOCHAN ekofolia nebo IZOCHAN szczelna łązienka (vodotěsná koupelna)
- 11** IZOCHAN sznur dylatacyjny (dilatační šňůra)
- 12** IZOCHAN renobud C-510 univerzální lepicí malta na obklady a dlažby
- 13** Keramické obklady a dlažby
- 14** IZOCHAN renobud C-504 nebo IZOCHAN epoxy C-505 cementová nebo epoxidová spárovací hmota
- 15** IZOCHAN EKO polymer 45 těsnící hmota na bázi MS polymerů pro ošetření rohů vystavených extrémnímu působení vody

PŘÍPRAVA PODKLADU


Podklad musí být čistý, suchý a hladký, zbavený zbytku tuků, starých malířských nátěrů a jiných vrstev, který by snižovaly přídržnost. Všechny plošné nerovnosti se musí zastěrkovat a důkladně vyrovnat. Silně savé nebo prašné podklady se musí nejdříve penetrovat hmotou IZOHAN grunt uniwersalny (univerzální penetrátor). Penetrace je zvláště důležitá u sádrovláknitých nebo neipregnovaných sádrokartonových desek. Penetrace je nutná před zhotovením hydroizolace z IZOHAN ekofolie nebo IZOHAN szczelnej łaazienki (vodotěsné koupelny).

LEPENÍ TĚSNÍCÍ PÁSKY, ROHOVÝCH DÍLŮ A TĚSNÍCÍCH MANŽET


IZOHAN taśma uszczelniająca (těsnící páska) 120/120 nebo 120/70 a IZOHAN mankiety uszczelniające (těsnící manžety) se musí použít pro zvýšení hydroizolačních vlastností v takových vodou namáhaných místech jako jsou: rohy místnosti, okraje, dilatační spáry, zaústění instalačního potrubí atd. Těsnící pásku se vtlačuje do čerstvé vrstvy hydroizolační hmoty a pokryje další vrstvou této hmoty. Analogicky postupujeme ve všech vnitřních a vnějších rozích a v místech podlahových a svislých přesahů. Průměr otvoru v manžetě by měl být o 2 mm menší než je průměr vodoinstalačního prvku.


**3d.4-2 DETAIL
PŘECHODU ZEĎ/PODLAHA**

- 1** Termoizolace nebo zvukoizolace
- 2** Fólie PE 0,2 mm
- 3** Flexibilní distanční vložka
- 4** Betonová šlichta
- 5** IZOHAN taśma uszczelniająca (těsnící páska) 120/120 nebo 120/70
- 6** IZOHAN ekogrunť (penetrační koncentrát) nebo IZOHAN grunt uniwersalny (univerzální penetrátor)
- 7** IZOHAN ekofolia nebo IZOHAN szczelna łaazienka (vodotěsná koupelna)
- 8** IZOHAN sznur dylatacyjny (dilatační šňůra)
- 9** IZOHAN renobud C-510 univerzální lepicí malta na obklady a dlažby
- 10** Keramické obklady a dlažby
- 11** IZOHAN renobud C-504 nebo IZOHAN epoxy C-505 cementová nebo epoxidová spárovací hmota

HYDROIZOLACE



Výrobek IZOHAN ekofolia / IZOHAN szczelna łazienka (vodotěsná koupelna) lze nanášet štětcem nebo válečkem ve dvou pracovních cyklech a v místech s extrémní vlhkostí dokonce ve třech pracovních cyklech. Mezi jednotlivými vrstvami je třeba aplikovat technologickou přestávku min 4 hod. Takto zhotovená bezespará vrstva je ideálním podkladem pro položení obkladů a dlažeb. V případě IZOHAN EKO 2K je třeba nejdříve dobře promíchat všechny složky, až docílíme konzistentní hmotu, kterou pomocí štětce nanášíme v tenké vrstvě, abychom uzavřeli veškeré mikrotrhlínky v podkladu. Další vrstvy můžeme nanášet po uplynutí min 4 hod. Minimální tloušťka povlaku musí dosahovat 2 mm. Po uplynutí 24 hodin lze na zaschlé hmotě pokládat dlažbu nebo keramické obklady.

LEPENÍ OBKLADŮ A DLAŽEB



Obsah balení univerzální lepicí malty na obklady a dlažby IZOHAN renobud C-510/C-520 se nasype do předem odměřeného množství čisté a studené vody. Lepicí maltu mícháme pomocí nízkobrátkové vrtačky s míchací metlou dokud nedosáhneme konzistentní hmoty s velkou hustotou. Lepicí maltu nanášíme pomocí rovné strany zubového hladítka a po nanesení a vyrovnání hmoty ji projedeme zubovou stranou téhož hladítka. Rovnou stranou zubového hladítka nanese také tenkou vrstvu lepicí malty na rubovou stranu dlažeb nebo obkladů. Namíchaná lepicí malta má dobu zpracovatelnosti minimálně 30 minut. Úprava polohy obkladů a dlažeb je možná do 15 minut od položení do lepidla.

SPÁROVÁNÍ OBKLADŮ A DLAŽEB



Spárování neprovádíme dříve, než po uplynutí 24 hodin od pokládky dlažby nebo obkladu. Nejdříve je třeba spáry důkladně vyčistit a zbavit všech uvolněných částí zaschlého lepidla. V závislosti na podmínkách budoucího provozování, vybereme vhodnou spárovací hmotu např. cementovou IZOHAN renobud C-504 nebo epoxidovou IZOHAN epoxy C-505. Namíchanou spárovací hmotu s plastickou konzistencí nanášíme na vodorovných plochách pomocí pryžového nebo nerezového hladítka. Na svislých plochách ji navíc ještě vtlačujeme do prostoru spáry mezi obklady. Pokud používáme epoxidové spárovací hmoty, musíme okamžitě odstraňovat přebytečné množství hmoty mimo spáru. Čištění povrchu začínáme provádět ihned po spárování (ne později než po uplynutí 20 minut). Obklady a dlažby s cementovými spárovacími hmotami čistíme až po uplynutí 30 minut hladkou, vlhkou a čistou houbou a zaschlý tenký povlak dočistíme suchým hadříkem.

PŘÍPRAVA PODKLADU


IZOHAN ekoszpachla	- akrylátová stěrková hmota
IZOHAN renobud R-102	- kontaktní vrstva
IZOHAN renobud R-103	- správková vrstva 5-40 mm
IZOHAN renobud R-105	- vyrovnávací vrstva 2-6 mm
IZOHAN ekogrunť	- koncentrovaný penetrační roztok
IZOHAN grunt uniwersalny	- penetrační roztok

POUŽITÍ TĚSNÍCÍCH PÁSŮ, ROHOVÝCH DÍLŮ A UTĚŠŇOVACÍCH MANŽET


IZOHAN ekofolia	- polotekutá izolační fólie
IZOHAN szczelna łazienka	- polotekutá izolační fólie
IZOHAN EKO 2K	- flexibilní minerální izolace
IZOHAN sealing tape 120/120 or 120/70	- utěsnění hran, přechodů svisle/vodorovně a dilatace
IZOHAN sealing sleeve 425/425 or 120/120	- flexibilní utěsnění neuralgických míst

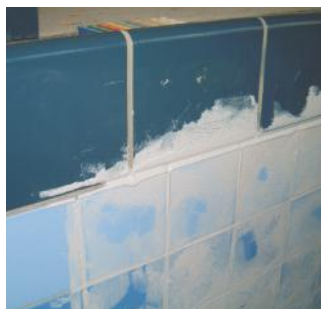
HYDROIZOLACE


IZOHAN ekofolia	- polotekutá izolační fólie
IZOHAN szczelna łazienka (vodotěsná koupelna)	- polotekutá izolační fólie
IZOHAN EKO 2K	- flexibilní minerální izolace

LEPENÍ OBKLADŮ A DLAŽEB



IZOHAN renobud C-510	- univerzální lepicí malta na obklady a dlažby
IZOHAN renobud C-520	- flexibilní lepicí malta na obklady a dlažby
IZOHAN repxoxy C-506	- epoxidové lepidlo na obklady a dlažby

SPÁROVÁNÍ OBKLADŮ A DLAŽEB




IZOHAN renobud C-503	- cementová spárovací hmota - široká
IZOHAN renobud C-504	- cementová spárovací hmota - úzká
IZOHAN epoxy C-505	- epoxidová spárovací hmota
IZOHAN epoxy C-506	- epoxidové lepidlo a spárovací hmota
IZOHAN sznur dylatacyjny (dilatační šňůra)	- výplň dilatačních spár
IZOHAN EKO polimer 45	- hmota pro utěsňování a lepení dekorálních a krycích prvků

ZHOTOVENÍ HYDROIZOLACE V SYSTÉMU IZOHAN EKO




IZOHAN ekospachla (ekostěrka)
akrylátová stěrková hmota




betonový podklad


IZOHAN ekogrunť / IZOCHAN grunt uniwersalny
penetrační roztok




IZOHAN ekofolia / IZOCHAN szczelna łaazienka
(vodotěsná koupelna)
izolační fólie aplikovaná v tekuté formě



IZOHAN renobud C-510
interiérová lepicí malta na obklady a dlažby



IZOHAN renobud C-504
spárovací hmota – úzká 0-6 mm



IZOHAN EKO POLIMER 45
hmota na bázi MS polymerů
pro výplň prostorů s extrémní vlhkostí

obklady a dlažby

Prohlášení
o shodě

 Prohlášení
o vlastnostech

 Zdravotní
atest PZH

 Technický
list

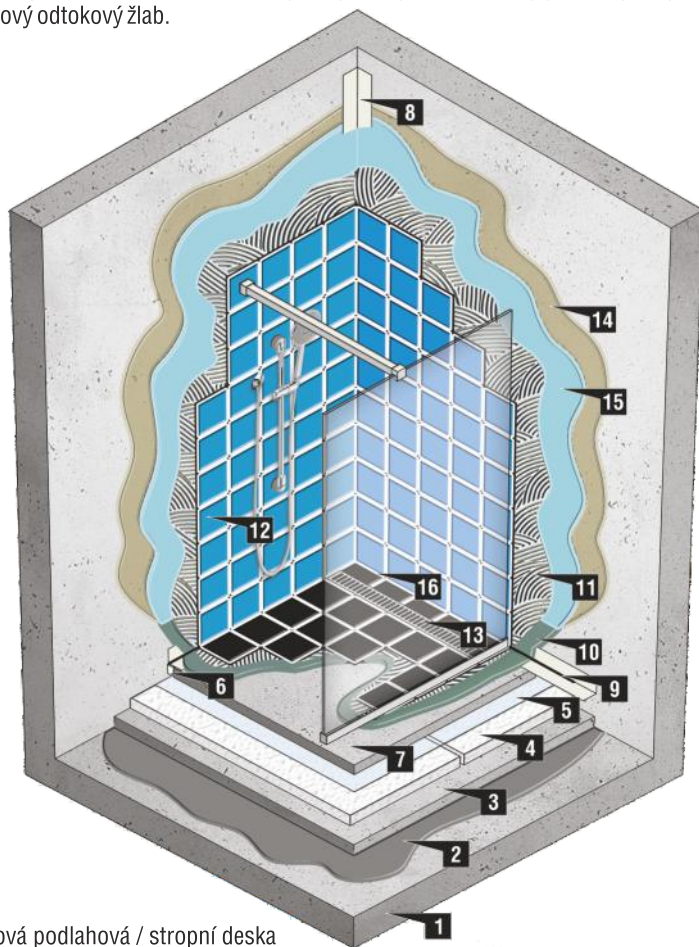
 Bezpečnostní
list

VÝROBKY IZOHAN

 Dokumentace dostupná na www.izohan.pl

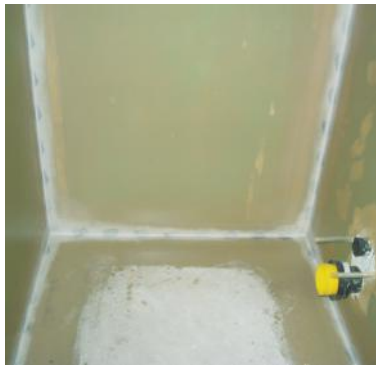
	Prohlášení o shodě	Prohlášení o vlastnostech	Zdravotní atest PZH	Technický list	Bezpečnostní list
renobud R-102	●		●	●	●
renobud R-103	●		●	●	●
renobud R-105	●		●	●	●
ekospachla (ekostěrka)	●		●	●	●
ekogrunť (penetrační koncentrát)	●		●	●	●
grunť uniwersalny (univerzální penetrátor)	●		●	●	●
ekofolia		●	●	●	●
szczelna łazienka (vodotěsná koupelna)		●	●	●	●
EKO 2K		●	●	●	●
taśma uszczelniająca 120/120 (těsnící páska)	●			●	
taśma uszczelniająca 120/70 (těsnící páska)	●			●	
sznur dylatacyjny (dilatační šňůra)				●	
EKO polimer 45	●			●	●
renobud C-503	●		●	●	●
renobud C-504	●		●	●	●
epoxy C-505	●		●	●	●
epoxy C-506		●	●	●	●
renobud C-510		●		●	●
renobud C-520		●		●	●

Bezvaníčkové sprchové kouty jsou velmi estetickým řešením v koupelně a proto se v poslední době těší velké komerční oblibě. Toto řešení se nejlépe aplikuje, pokud s ním počítáme už v přípravné fázi stavby. Pro dodržení podlahové roviny ve sprchovém koutě si musíme již dopředu ponechat volný prostor pro vyústění kanalizace a její napojení na podlahový odtokový žlab.



- | | | | |
|-----------|--|-----------|--|
| 1 | Železobetonová podlahová / stropní deska | 12 | Keramické obklady a dlažby |
| 2 | IZOHAN renobud R-102 (kontaktní vrstva, adhezní můstek) | 13 | Lineární odtokový žlab |
| 3 | IZOHAN renobud R-105 (vyrovnávací vrstva) | 14 | IZOHAN ekogrunt (penetrační koncentrát) nebo IZOHAN grunt uniwersalny (univerzální penetrátor) |
| 4 | Termoizolace a/nebo zvukoizolace | 15 | IZOHAN ekofolia nebo IZOHAN szczelna łązienka (vodotěsná koupelna) |
| 5 | Fólie PE 0,2 mm | 16 | IZOHAN EKO polimer 45 hmota na bázi MS polymeru pro utěsnění prostorů vystavených přímému působení vody. |
| 6 | Flexibilní distanční vložka | | |
| 7 | Betonová šlichta | | |
| 8 | IZOHAN taśma uszczelniająca (těsnicí páska) 120/120 nebo 120/70 | | |
| 9 | IZOHAN sznur dylatacyjny (dilatační šňůra) | | |
| 10 | IZOHAN EKO 2K | | |
| 11 | IZOHAN epoxy C-506 epoxidové lepidlo na obklady a dlažby a spárovací hmota | | |

PŘÍPRAVA PODKLADU



Pokud je podklad nerovný, musíme zhotovit na dělicí vrstvě z PE fólie vyrovnávací vrstvu s patřičným sklonem s tloušťkou 4,5 cm, který bude svádět vodu samospádem do odpadu. Vodu do kanalizace odvedeme pomocí kruhového podlahového odtoku se samospádem 1,5%, nebo s lineárním podlahovým žlabem se samospádem minimálně 2,5%. Připravený podklad musí být suchý nebo lehce vlhký, čistý a zbavený všech uvolněných částí, které by mohly oslabit přilnavost styčných povrchů. Před zhotovením svislé izolační vrstvy z IZOHAN ekofolie nebo IZOHAN szczelna łazienka (vodotěsná koupelna) je nutno povrch podkladu napenetrovat prostředkem IZOHAN ekogrunť (penetračním koncentrátem) nebo IZOHAN grunt uniwersalny (univerzálním penetrátorem).

SPRCHOVÝ ODTOK / LINEÁRNÍ PODLAHOVÝ ŽLAB



Prefabrikovaný sprchový odtok se pokládá dle návodu výrobce do konstrukce v podkladu. Na očištěnou odtokovou přírubu a skloněnou hranu podkladu nanese se těsnící mikromaltu IZOHAN EKO 2K. Po uplynutí 48 hod. lze dotáhnout všechny spoje a nastavitelné části dního sifonu. Pokud budeme ve finále používat ozdobné odpadní rošty/mřížky (nerezové nebo z PVC), pak se kolem nich musí použít podlahový hydroizolační límec

HYDROIZOLACE



Hydroizolaci podlahy lze zhotovit z IZOHAN EKO 2K, kterou po namíchání nanášíme pomocí štětce, špachle nebo stříkacího zařízení na předem zvlhčený podklad. Primární tenkou vrstvu vtíráme důkladně štětcem do všech skulin a mikromezer, abychom ucpali všechny póry v podkladu. Před nanesením další vrstvy je nutno provést technologickou přestávku cca 3-4 hod. Minimální tloušťka vrstvy by měla být 3 mm. Doporučujeme nanášet v jednom pracovním cyklu vrstvu hrubou min. 1 mm. Hydroizolační vrstvu zhotovenou z hmoty IZOHAN EKO 2K provedeme také na svislých plochách minimálně do 15 cm výšky od úrovně podlahy (hydroizolační přesah). Toto nám zajistí, že budeme mít plynulý přechod mezi svislou a vodorovnou hydroizolací z výrobku IZOHAN ekofolie nebo IZOHAN szczelna łazienka (vodotěsná koupelna), která se zhotovuje na napenetrovaném podkladu prostředkem IZOHAN ekogrunť (penetračním koncentrátem) nebo IZOHAN grunt uniwersalny (univerzálním penetrátorem). Hydroizolaci musíme zhotovit se svislým přesahem min 20 cm nad přívodem vody k vodovodní baterii.

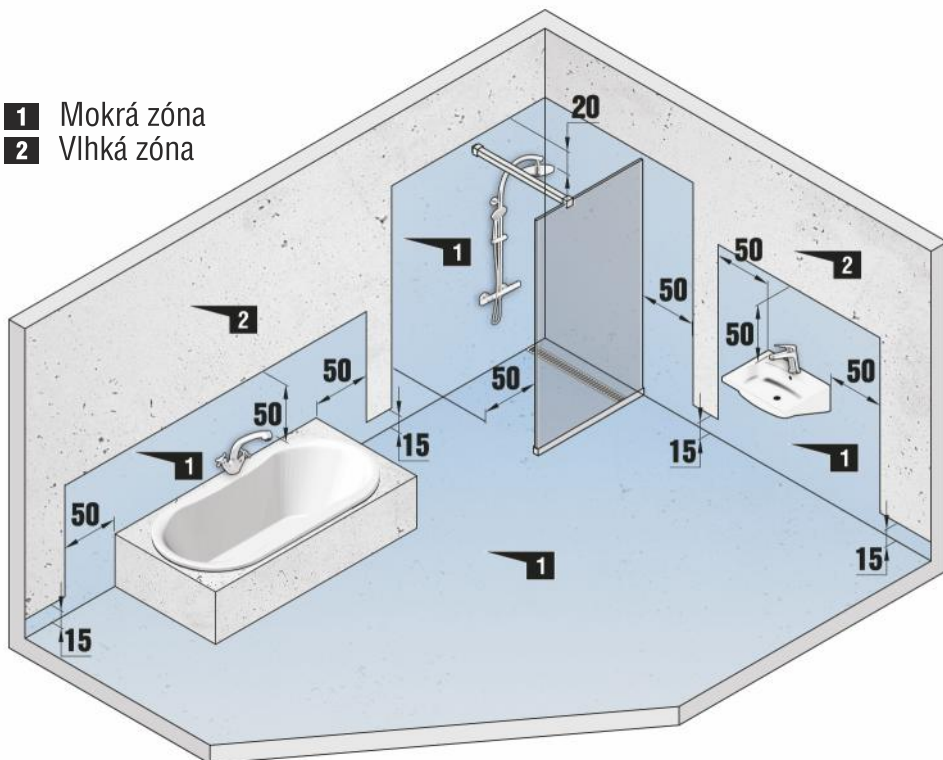
LEPENÍ A SPÁROVÁNÍ OBKLADŮ A DLAŽEB



Obklady a dlažby pokládáme ve směru od podlahového odtoku do ostatních stran. Na samospádu podlahy se lépe pokládá dlažby z malých dlaždiček. V případě, že máme bezvaničkový sprchový kout, je ideálním řešením použití lepidla na obklady a dlažby a spárovací hmoty v jednom IZOHAN epoxy C-506, které značně vzdoruje působení chemikáliím a odolává vysokým a nízkým teplotám. Tato hmota se používá u obkladů a dlažeb s nízkou nasákavostí (méně jak 1%). Lepicí hmotu nanášíme pomocí rovné strany zubového hladítka a po nanesení a vyrovnaní ji projedeme zubovou stranou téhož hladítka. Rovnou stranou zubového hladítka nanese také tenkou vrstvu lepicí hmoty na rubovou stranu dlažeb nebo obkladů. Takový způsob práce nám umožní 100% pokrytí styčné lepicí plochy. Spárování hmotou IZOHAN epoxy C-506 provádíme v diagonálním směru (po úhlopříčce) pomocí špachtličky nebo pryžového hladítka tak dlouho, dokud nejsou vyplněné veškeré spáry. Přebytečné množství spárovací epoxidové hmoty okamžitě odstraníme.

3d.4-4 ROZDĚLENÍ KOUPELNY NA MOKROU A VLHKOU ZÓNU

- 1** Mokrý zóna
- 2** Vlhká zóna



PŘÍPRAVA PODKLADU


IZOHAN ekoszpachla	- akrylátová stěrková hmota
IZOHAN renobud R-102	- kontaktní vrstva, adhezní můstek
IZOHAN renobud R-103	- správková vrstva 5-40 mm
IZOHAN renobud R-105	- vyrovnávací vrstva 2-6 mm
IZOHAN ekogrut (penetrační koncentrát)	- koncentrovaný penetrační roztok
IZOHAN grunt uniwersalny (univerzální penetrátor)	- penetrační roztok

SPRCHOVÝ ODTOK / LINEÁRNÍ PODLAHOVÝ ŽLAB


IZOHAN EKO 2K	- flexibilní minerální izolace
IZOHAN sealing sleeve 425/425 (podlahový límec)	- flexibilní utěsnění neuralgických míst

HYDROIZOLACE A POMOCNÉ MATERIÁLY


IZOHAN ekofolia	- polotekutá izolační fólie
IZOHAN szczelna łazienka (vodotěsná koupelna)	- polotekutá izolační fólie
IZOHAN EKO 2K	- flexibilní minerální izolace
IZOHAN taśma uszczelniająca (těsnící páska) 120/120 nebo 120/70	- utěsnění hran, přechodů svisle/vodorovně a dilatace
IZOHAN sznur dylatacyjny (dilatační šňůra)	- výplň dilatačních spár

LEPENÍ A SPÁROVÁNÍ OBKLADŮ A DLAŽEB



IZOHAN epoxy C-506

- epoxidová spárovací hmota

IZOHAN epoxy C-505

- epoxidové lepidlo a spárovací hmota



OPRAVY A VYROVNÁVÁNÍ PODKLADU
IZOHAN renobud R-102 minerální kontaktní malta, adhezní můstek


- dobrá přídržnost k betonu
- minimální smrštění během vázání
- mrazuvzdornost
- odolává působení solanky

Zrnitost	do 1.2 mm
Spotřeba	1.8-2.0 kg/m ²
Balení	25 kg

IZOHAN renobud R-103 správková malta od 5 do 40 mm


- dobrá přídržnost k betonu
- velmi dobrá pevnost v tlaku
- ochrana před pronikáním CO₂
- minimální smrštění během vázání
- mrazuvzdornost
- odolává působení solanky
- lze aplikovat v tloušťce 3 mm

Zrnitost	do 3.2 mm
Spotřeba	1.9 kg/m ² /mm
Balení	25 kg

IZOHAN renobud R-105 správková malta od 2 do 6 mm


- dobrá přídržnost k betonu
- velmi dobrá pevnost v tlaku
- ochrana před pronikáním CO₂
- minimální smrštění během vázání
- mrazuvzdornost
- odolává působení solanky

Zrnitost	do 0.5 mm
Spotřeba	1.7-1.8 kg/m ² /mm
Balení	25 kg

IZOHAN EKOSZPACHLA akrylátová stěrková hmota


- hmota s dobrou tvrdostí a vysokou flexibilitou
- vyplní prostor spáry až do šířky 20 mm
- plně nahradí cementovou spárovací hmotu
- snadné a rychlé použití

Spotřeba	spotřeba závisí na velikosti plošných nerovnosti
Balení	1 kg, 5 kg

DAMP PROOFING

IZOHAN EKOGRUNT (penetrační koncentrát) hluboce penetrující roztok



- zlepšuje přilnavost porézních ploch
- snižuje příliš rychlé schnutí podkladových ploch
- zvyšuje přídržnost povrchu
- odstraňuje prašnost, zvyšuje otěruvzdornost a chrání před vlhkostí

Spotřeba	0.1-0.3 kg/m ²
----------	---------------------------

Balení	1 kg, 5 kg
--------	------------

IZOHAN GRUNT UNIWERSALNY (univerzální penetrátor) penetrační roztok



- zlepšuje přilnavost porézních ploch
- snižuje rychlé schnutí podkladových ploch
- zvyšuje přídržnost podkladu
- odstraňuje prašnost, zvyšuje otěruvzdornost a chrání před vlhkostí

Spotřeba	0.1-0.2 kg/m ²
----------	---------------------------

Balení	1 kg, 5 kg
--------	------------

IZOHAN EKOFOLIA izolace nanášená v tekuté podobě



- vysoká flexibilita
- malý difúzní odpor pro vodní páry
- schopnost přemostění mikrotrhlinek
- chemická odolnost
- brzdí proces karbonatizace betonu
- vytváří ideální izolační podklad pod obklady a dlažby

Spotřeba	0.4-0.8 kg/m ²
----------	---------------------------

Relativní prodloužení	cca 500%
-----------------------	----------

Přídržnost k betonu	více než ≥ 2.0 MPa
---------------------	-------------------------

Balení	3 kg, 5 kg, 10 kg
--------	-------------------

IZOHAN SZCZELNA ŁAZIENKA (vodotěsná koupelna) izolace nanášená v tekuté podobě



- vysoká flexibilita
- malý difúzní odpor pro vodní páry
- schopnost přemostění mikrotrhlinek
- chemická odolnost
- brzdí proces karbonatizace betonu
- vytváří ideální izolační podklad pod obklady a dlažby
- v modrém odstínu

Spotřeba	1.0-1.2 kg/m ²
----------	---------------------------

Relativní prodloužení	cca 470%
-----------------------	----------

Přídržnost k betonu	více než ≥ 2.0 MPa
---------------------	-------------------------

Balení	4 kg, 10 kg
--------	-------------

IZOHAN EKO 2K dvousložková utěšňovací mikromalta


- vysoká flexibilita
- malý difúzní odpor pro vodní páry
- schopnost přemostění mikrotrhlinek
- chemická odolnost
- brzdí proces karbonatizace betonu
- neobsahuje rozpouštědla

Spotřeba	3 kg/m ² /2mm
Relativní prodloužení	cca 94%
Přidržnost k betonu	více než ≥ 2,0 MPa
Balení	24 kg, 40 kg

LEPENÍ A SPÁROVÁNÍ OBKLADŮ A DLAŽEB
IZOHAN renobud C-510 univerzální lepicí malta na obklady a dlažby C1TE


- dobrá přidržnost
- snížený skluz
- prodloužený otevřený čas
- tloušťka vrstvy 2-10 mm

Spotřeba obklady a dlažby 2x2 cm	3,0 kg/m ²
obklady a dlažby 10x10 cm	4,5 kg/m ²
obklady a dlažby 30x30 cm	6,0 kg/m ²
Balení	25 kg

IZOHAN renobud C-520 flexibilní lepicí malta na obklady a dlažby C2TES1


- vysoká flexibilita
- vzdorující deformacím tř. S1
- prodloužený otevřený čas
- tloušťka vrstvy 2-10 mm
- zvýšená přidržnost
- snížený skluz

Spotřeba obklady a dlažby 2x2 cm	3,0 kg/m ²
obklady a dlažby 10x10 cm	4,5 kg/m ²
obklady a dlažby 30x30 cm	6,0 kg/m ²
Balení	25 kg

IZOHAN epoxy C-506 epoxidové lepidlo na obklady a dlažby a spárovací hmota


- vodotěsnost
- vysoká mechanická odolnost
- odolává vlivu chemikálii
- vysoká schopnost vyplnit prostor
- vázání a vytvrzení bez smrštění
- odolává vysokým a nízkým teplotám

Spotřeba při lepení	1.3 -2.4 kg/m ²
Spotřeba při spárování	cca 1.4 g/cm
Balení	5 kg

IZOHAN EPOXY C-505 epoxidová spárovací hmota



- vodotěsnost
- vysoká mechanická odolnost
- odolává vlivu chemikálií
- vysoká schopnost vyplnit prostor
- vázání a vytvrzení bez smršnění
- odolává vysokým a nízkým teplotám

Spotřeba	0.23 -2.9 kg/m ²
Balení	2 kg, 5 kg

IZOHAN renobud C-503 cementová spárovací hmota široká od 5 do 15 mm



- voděodolná a mrazuvzdorná
- vysoká pevnost
- hydrofóbní, rychleschnoucí
- nemá tendenci k tvorbě mikrotrhlin
- pružná

Spotřeba	0.7-1.1 kg/m ²
Balení	5 kg

IZOHAN renobud C-504 cementová spárovací hmota úzká od 0 do 6 mm



- voděodolná a mrazuvzdorná
- vysoká pevnost
- hydrofóbní, rychleschnoucí
- nemá tendenci k tvorbě mikrotrhlin
- pružná

Spotřeba	0.4-0.7 kg/m ²
Balení	2 kg, 5 kg

POMOCNÉ MATERIÁLY

IZOHAN tašma uszczelniająca 120/120 (těsnící páska 120/120)



- trvalá ochrana štěrbin
- vysoká flexibilita
- vysoká pevnost v tahu
- odolnost proti stárnutí

Rožtažnost	295%
Chemická odolnost	dobrá
Tloušťka	0.7 mm

IZOHAN taśma uszczelniająca 120/70 (těsnící páska 120/70)


- trvalá ochrana štěrbin
- vysoká flexibilita
- vysoká pevnost v tahu
- odolnost proti stárnutí

Roztažnost	295%
Chemická odolnost	dobrá
Tloušťka	0,7 mm

IZOHAN sznur dylatacyjny (dilatační šňůra)


- flexibilita
- chemická odolnost
- nenasákavost
- odolnost proti stárnutí
- vyráběné průměry
ø 6, ø 8, ø 10, ø 15, ø 20, ø 25, ø 30

Podélné prodloužení	15%
Příčné prodloužení	8%

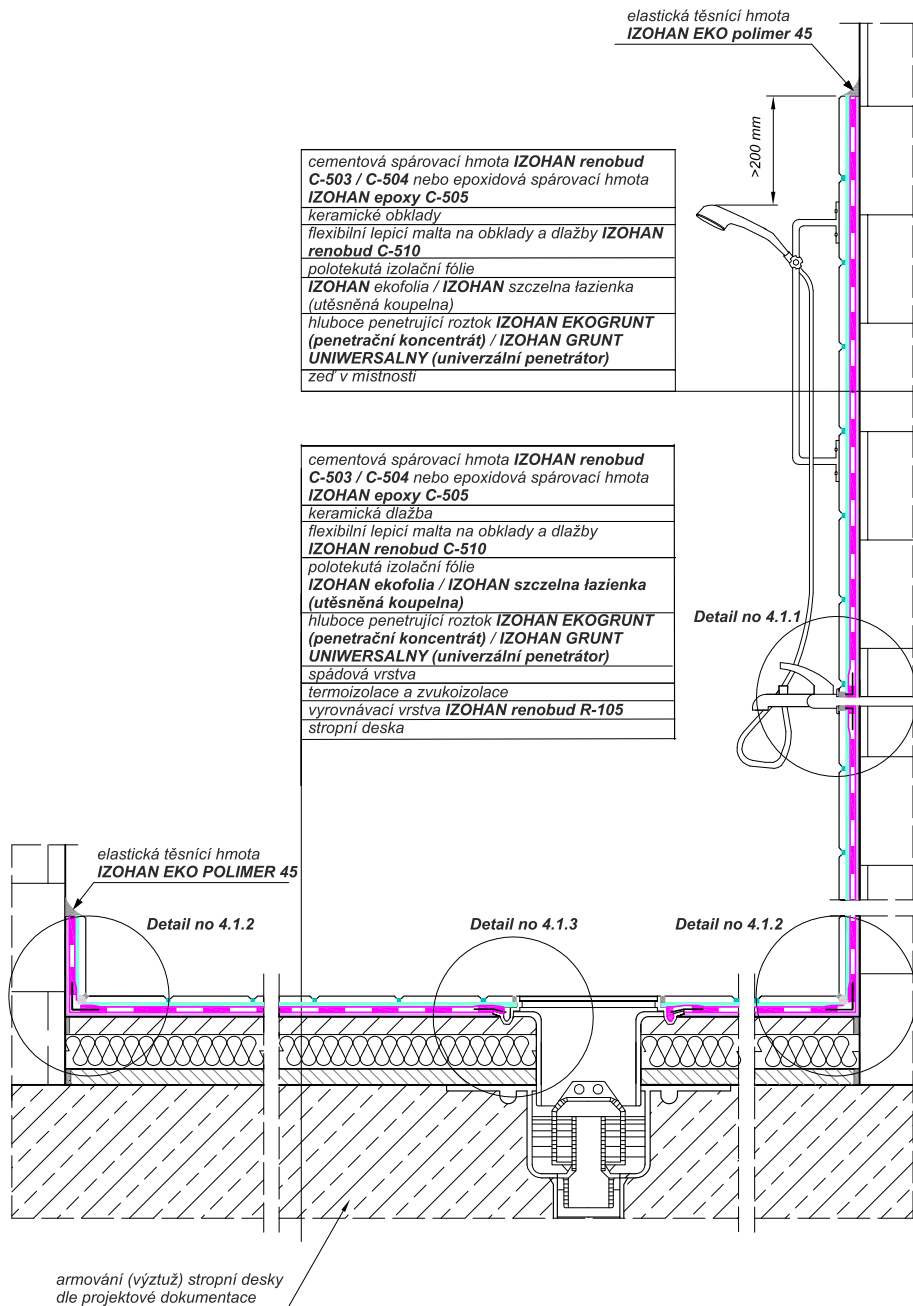
IZOHAN EKO POLIMER 45 trvale elastická hmota


- použitelnost na mokrém podkladu
- velmi dobře odolává stárnutí, klimatickým podmínkám a UV záření
- dobrá přídržnost během lepení dekoracních a krycích prvků
- pevné utěsnění s vysokou flexibilitou (dilatace do šířky 20 mm)

Spotřeba	v závislosti na rozměru spáry
Rychlost vytvrzení	2,5 mm / 24 hod.
Balení	kartuše 290 ml

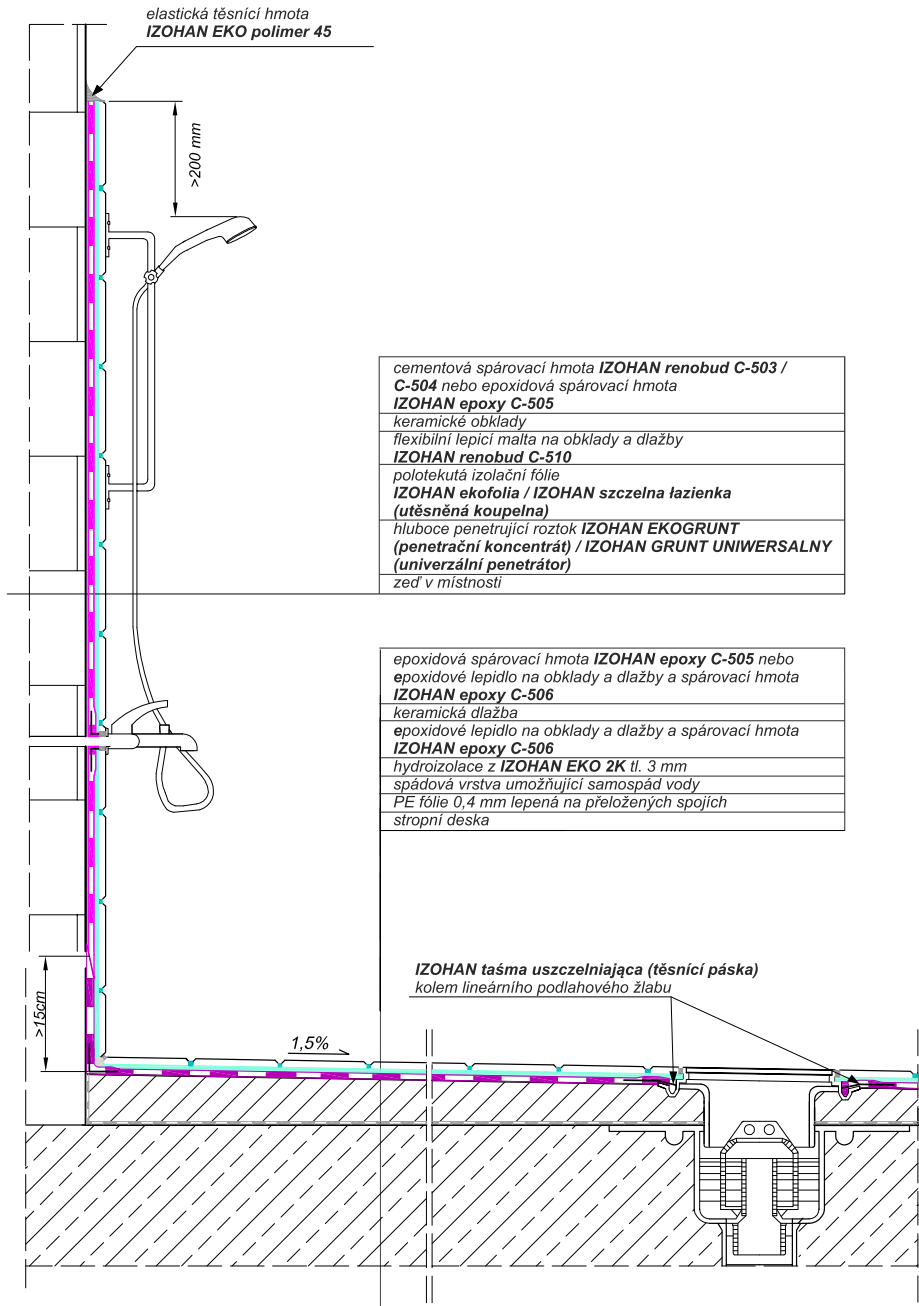
HYDROIZOLACE MOKRÉ MÍSTNOSTI

4.1.



HYDROIZOLACE MOKRÉ MÍSTNOSTI - BEZVANIČKOVÝ SPRCHOVÝ KOUT

4.2.

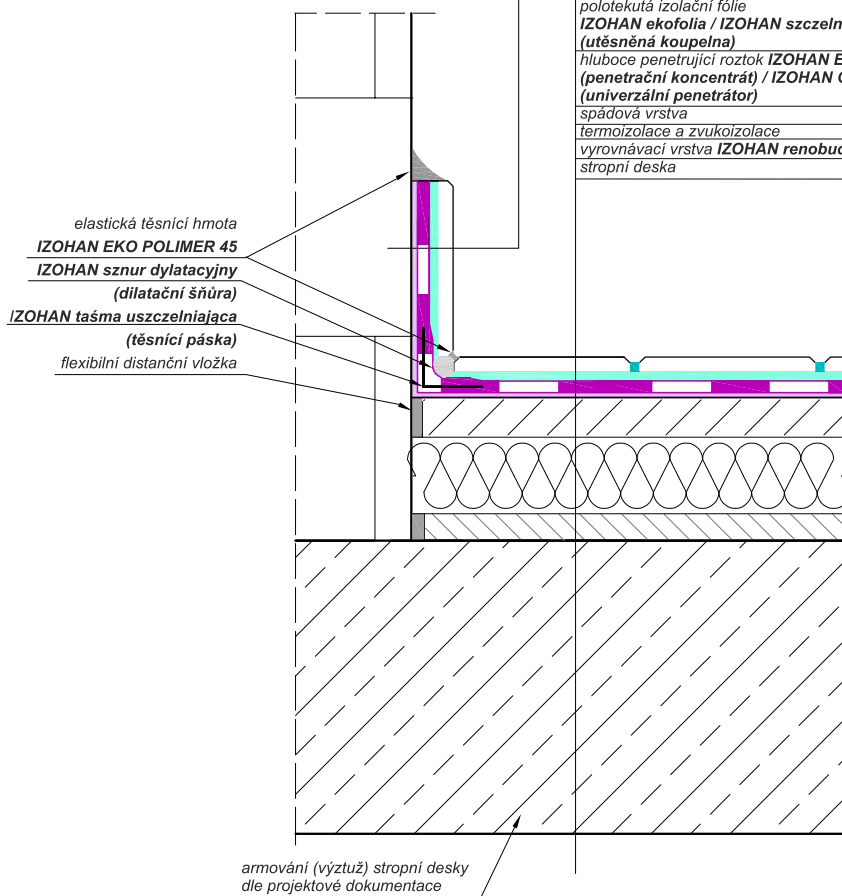


DETAIL PŘECHODU ZEĎ – PODLAHA

4.1.2.

cementová spárovací hmota IZOHAN renobud C-503 / C-504 nebo epoxidová spárovací hmota IZOHAN epoxy C-505
keramické obklady
flexibilní lepicí malta na obklady a dlažby IZOHAN renobud C-510
polotekutá izolační fólie IZOHAN ekofolia / IZOHAN szczelna lazienka (utěsněná koupelna)
hluboce penetrující roztok IZOHAN EKOGRUNT (penetrační koncentrát) / IZOHAN GRUNT UNIWERSALNY (univerzální penetrátor)
cihlové zdivo

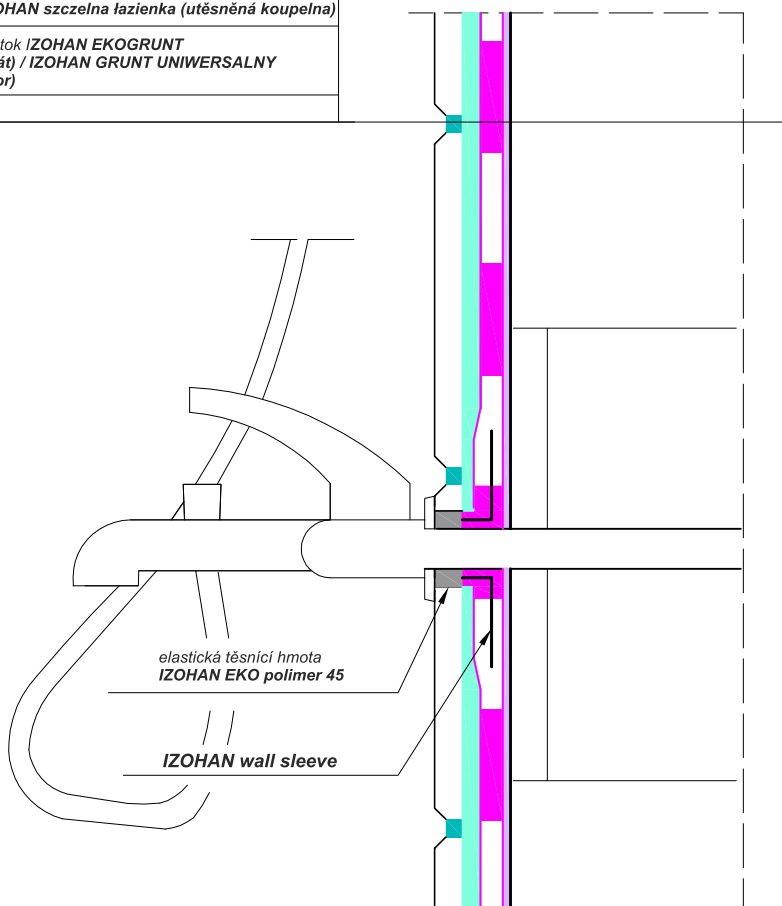
cementová spárovací hmota IZOHAN renobud C-503 / C-504 nebo epoxidová spárovací hmota IZOHAN epoxy C-505
keramická dlažba
flexibilní lepicí malta na obklady a dlažby IZOHAN renobud C-510
polotekutá izolační fólie IZOHAN ekofolia / IZOHAN szczelna lazienka (utěsněná koupelna)
hluboce penetrující roztok IZOHAN EKOGRUNT (penetrační koncentrát) / IZOHAN GRUNT UNIWERSALNY (univerzální penetrátor)
spádová vrstva
termoizolace a zvukoizolace
vyravnávací vrstva IZOHAN renobud R-105
stropní deska



DETAIL PRŮCHODU PŘÍVODNÍ VODOVODNÍ TRUBKY PŘES ZEŤ

4.1.1.

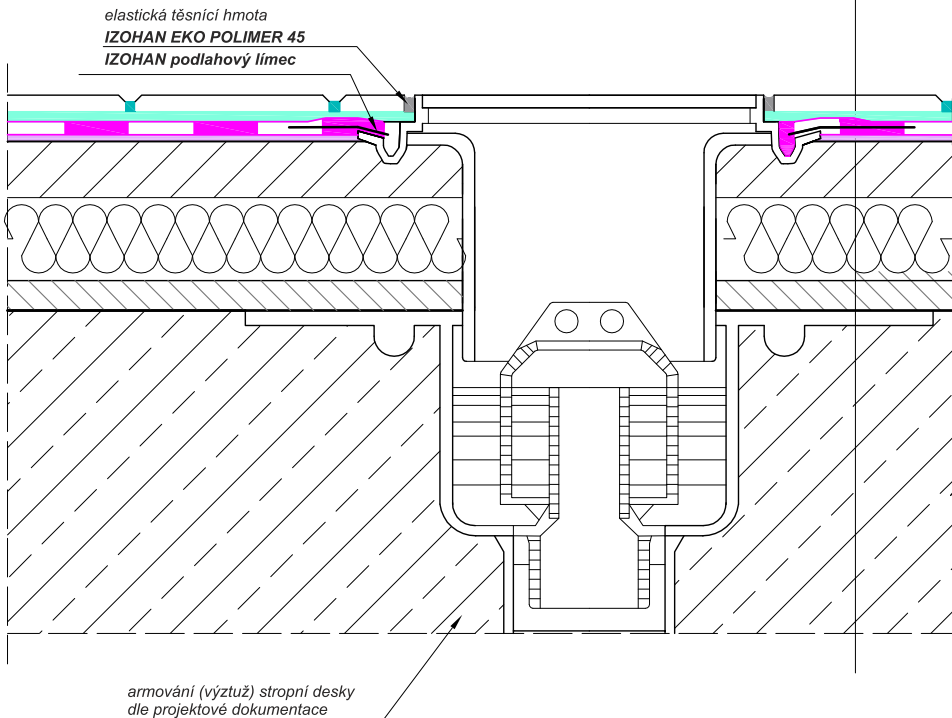
cementová spárovací hmota IZOHAN renobud C-503 / C-504 nebo epoxidová spárovací hmota IZOHAN epoxy C-505
keramické obklady
flexibilní lepicí malta na obklady a dlažby IZOHAN renobud C-510
polotekutá izolační fólie IZOHAN ekofolia / IZOHAN szczelna łazienka (utěsněná koupelna)
hluboce penetrující roztok IZOHAN EKOGRUNT (penetrační koncentrát) / IZOHAN GRUNT UNIWERSALNY (univerzální penetrátor)
zeď v místnosti



DETAIL UTĚSNĚNÍ PODLAHOVÉHO ODTOKU

4.1.3.

cementová spárovací hmota IZOHAN renobud C-503 / C-504 nebo epoxidová spárovací hmota IZOHAN epoxy C-505
keramická dlažba
flexibilní lepicí malta na obklady a dlažby IZOHAN renobud C-510
polotekutá izolační fólie
IZOHAN ekofolia / IZOHAN szczelna łazienka (utěsněná koupelna)
hluboce penetrující roztok IZOHAN EKOGRUNT (penetrační koncentrát) / IZOHAN GRUNT UNIWERSALNY (univerzální penetrátor)
spádová vrstva
termoizolace a zvukoizolace
vyrovnávací vrstva IZOHAN renobud R-105
stropní deska

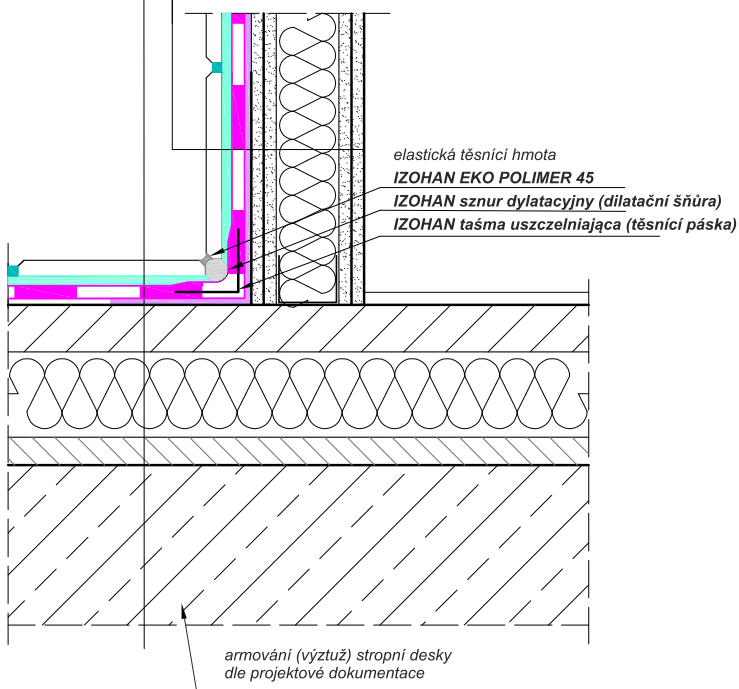


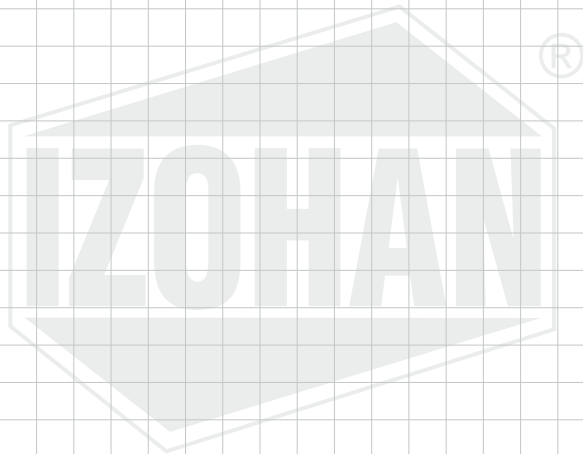
DETAIL PŘECHODU PODLAHA – SÁDROKARTONOVÁ ZEĎ

4.1.4.

cementová spárovací hmota IZOHAN renobud C-503 / C-504 nebo epoxidová spárovací hmota IZOHAN epoxy C-505
keramická dlažba
flexibilní lepicí malta na obklady a dlažby IZOHAN renobud C-510
polotekutá izolační fólie
IZOHAN ekofolia / IZOHAN szczelna łazienka (utěsněná koupelna)
hluboce penetrující roztok IZOHAN EKOGRUNT (penetrační koncentrát) / IZOHAN GRUNT UNIWERSALNY (univerzální penetrátor)
spádová vrstva
termoizolace a zvukoizolace
výrovnávací vrstva IZOHAN renobud R-105
stropní deska

cementová spárovací hmota IZOHAN renobud C-503 / C-504 nebo epoxidová spárovací hmota IZOHAN epoxy C-505
keramická dlažba
flexibilní lepicí malta na obklady a dlažby IZOHAN renobud C-510
polotekutá izolační fólie
IZOHAN ekofolia / IZOHAN szczelna łazienka (utěsněná koupelna)
hluboce penetrující roztok IZOHAN EKOGRUNT (penetrační koncentrát) / IZOHAN GRUNT UNIWERSALNY (univerzální penetrátor)
sádrokartonová deska x 2
minerální vlna
sádrokartonová deska x 2





POPTÁVÁNÍ A OBJEDNÁVKY MATERIÁLU

POPTÁVKY:

dt@izohan.pl

OBJEDNÁVKY MATERIÁLU:

zamowienia@izohan.pl

tel. (58) 781 45 85

VÍCE INFORMACÍ:

www.izohan.pl



IZOHAN sp. z o.o.
implementoval systém
integrovaného řízení dle



IZOHAN sp. z o.o.

ul. Łużycka 2, 81-963 Gdynia, tel./fax: 58 781 45 85

e-mail: info@izohan.pl, www.izohan.pl