



# 1

**SYSTEMY**  
**ZÁKLADOVÉ**



**izolmat**

**nexler**

**IZOLMIX**

[www.izohan.pl](http://www.izohan.pl)

## Výrobky pro izolaci

- Střechy
- Terasy
- Základů
- Koupelny
- Vozovek a Mostů
- Teras, Balkonů
- Bazénů
- Renovace základů
- podlah a epoxidových nátěrů
- hydroizolací vodních nádrží a nádrží pro odpadní vody

## Vašeho domu



IZOHAN sp. z o.o.  
implementoval systém  
integrovaného řízení dle  
**ISO 9001**

**HYDROIZOLACE V ZÁKLADECH**

**BITUMENOVÝ  
SYSTÉM**

**MINERÁLNÍ  
SYSTÉM**

**NA BÁZI ROZPOUŠTĚDEL**

**NA DISPERZNÍ  
BÁZI (VODNÍ)**

# BITUMENOVÝ SYSTÉM NA BÁZÍ ROZPOUŠTĚDEL IZOHAN IZOBUD

## PENETRACE PODKLADU TERMOIZOLANTŮ



## HYDROIZOLACE



## LEPENÍ



Technický list	Technické schválení IBDiM	Technické doporučení IBDiM	Prohlášení o shodě	Prohlášení o užitných vlastnostech	Certifikát podnikové kontroly	Bezpečnostní list	Zdravotní atest
----------------	---------------------------	----------------------------	--------------------	------------------------------------	-------------------------------	-------------------	-----------------

### VÝROBKY

Technickou dokumentaci najdete na [www.izohan.pl](http://www.izohan.pl)

IZOHAN IZOBUD Penetrator G7	•	•		•		•	•	•
IZOHAN IZOBUD SBS-Br / Br	•	•		•		•	•	•
IZOHAN IZOBUD SBS-Gr / Gr	•		•	•		•	•	•
IZOHAN IZOBUD IMS	•		•	•		•	•	•
IZOHAN Ekolep / Ekolep 2002	•				•		•	•

### SYSTÉM NA BÁZÍ ROZPOUŠTĚDEL

V systému **IZOHAN IZOBUD** jsou povrchy izolované tenkovrstvými hmotami nebo hmotami typu KMB, které obsahují organická rozpouštědla. Toto bez spojové řešení s vysokou pevností je velmi účinné a ekonomické. Velkou výhodou systému je možnost volby vhodné aplikace na plochách s komplikovanými tvary, na kterých by se nevyplatilo použití hydroizolace v rolích a takové řešení by bylo mnohdy i riskantní. Pro obsah organických rozpouštědel se tento systém ale nedá použít v uzavřených prostorech, kde je neustálý pohyb osob. Navíc rozpouštědla působí destruktivně na polystyrén, takže systém se dá použít pouze k hydroizolaci nezateplených ploch. Nabízíme ale také řešení, která umožňují zhotovení izolace na deskách EPS nebo XPS s použitím dělicí vrstvy z lepidla na polystyrén **IZOHAN EKOLEP** nebo **IZOHAN EKOLEP 2002**

## BITUMENOVÁ IZOLACE NA BÁZI ROZPOUŠTĚDEL

Protivlhkostní izolace (zemní vlhkost)	zemina	IZOHAN IZOBUD SBS-Br / Br / Penetrator G7	-	0.2 - 0.3 litru/m <sup>2</sup>
	izolace	IZOHAN IZOBUD SBS-Br / Br / Penetrator G7	-	cca 0.7 litru/m <sup>2</sup>
Hydroizolace (beztlaková voda)	zemina	IZOHAN IZOBUD SBS-Br / Br / Penetrator G7	-	0.2 - 0.3 litru/m <sup>2</sup>
	izolace	IZOHAN IZOBUD IMS	3 mm	cca 2.7 kg/m <sup>2</sup>
Hydroizolace (tlaková voda)	zemina	IZOHAN IZOBUD SBS-Br / Br / Penetrator G7	-	0.2 - 0.3 litru/m <sup>2</sup>
	izolace	IZOHAN IZOBUD IMS	4 mm	cca 3.6 kg/m <sup>2</sup>

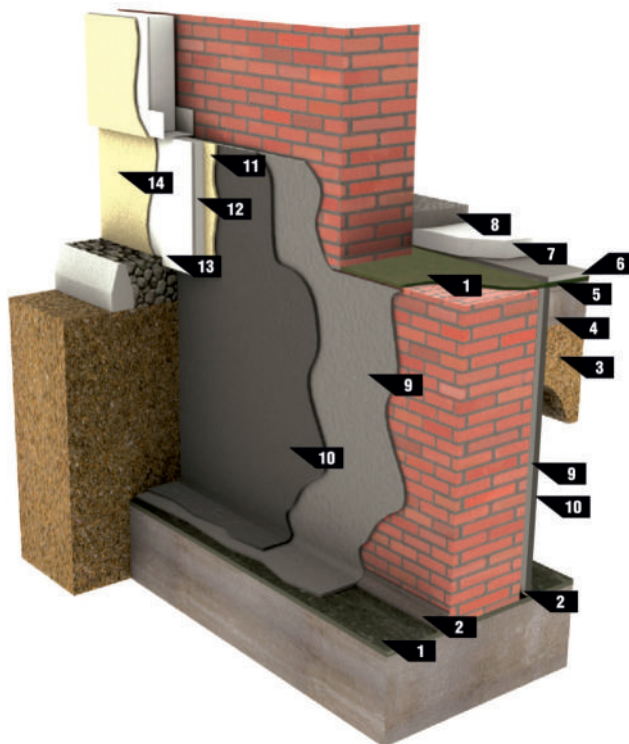
## LEPENÍ TERMOIZOLANTŮ NA HYDROIZOLACI NA BÁZI ROZPOUŠTĚDEL

IZOHAN Ekolep 2002 / IZOHAN Ekolep	Separáční vrstva	Spotřeba: 0.7 kg/m <sup>2</sup>
	Lepicí vrstva	Spotřeba: 1.5 kg/m <sup>2</sup>



## BITUMENOVÁ IZOLACE NA BÁZI ROZPOUŠTĚDEL

obr. 3d.1.1-1



- 1** Svislá izolace–střešní lepenka IZOLMATPLANPYEG200S4,0
- 2** Zaoblení IZOHANIZOBUDIMS
- 3** Zhutněný písek
- 4** Podkladový beton
- 5** IZOHANIZOBUDWL nebo IZOHANDYSPERBIT na ředění vodou v poměru 1:1
- 6** IZOHANIZOBUDWM nebo WM2K
- 7** Zateplení–polystyrénové desky EPS nebo XPS
- 8** Litý beton
- 9** IZOHANIZOBUDBr/SBS-Br/PenetratorG7
- 10** IZOHANIZOBUDGr/SBS-Gr
- 11** IZOHANEKOLEP/EKOLEP2002
- 12** Zateplení–polystyrénové desky EPS nebo XPS
- 13** Cementová lepicí malta s vtačenou perlinkou zesílenou vláknem
- 14** Svrchní soklová vrstva např. mozaiková omítka nebo keramická obkladová páska

## PENETRACE PODKLADŮ

### IZOHAN IZOBUD PENETRATOR G7 rychleschnoucí penetrační roztok


**Použití:**

Penetrace ploch pod asfaltové pásy, vhodný zejména pro penetraci pod modifikované lepenkové asfaltové pásy.

Spotřeba	ne méně než 0,2 l/m <sup>2</sup>
Balení	5 l, 20 l

**Vlastnosti:**

SBS modifikovaný, rychleschnoucí (natavení a lepení lepenkového pásu je možné již po 30 min). Vynikající hloubkové penetrační vlastnosti. Chrání beton před vlhkem a korozi. Velmi dobrá přídržnost k minerálním podkladům.

### IZOHAN IZOBUD Br penetrační roztok na bázi rozpouštědel


**Použití:**

Penetrace povrchů před nanesením hlavní asfaltové izolace, zhotovení antikorozních nátěrů i na kovových částech, ochrana a údržba zkorodovaných betonových povrchů.

Spotřeba	cca 0.3 l/m <sup>2</sup>
Balení	10 l, 20 l

**Vlastnosti:**

Vynikající hloubkové penetrační vlastnosti, dobrá přídržnost k minerálním podkladům, zlepšuje adhezní vlastnosti podkladů, chrání beton před vlivem vlhkosti a koroze.

### IZOHAN IZOBUD SBS-Br SBS modifikovaný penetrační roztok na bázi rozpouštědel


**Použití:**

Penetrace povrchů před nanesením hlavní asfaltové izolace, zhotovení antikorozních nátěrů i na kovových částech, ochrana a údržba zkorodovaných betonových povrchů.

Spotřeba	cca 0.3 kg/m <sup>2</sup>
Balení	10 kg, 20 kg

**Vlastnosti:**

Vynikající hloubkové penetrační vlastnosti, dobrá přídržnost k minerálním podkladům, zlepšuje adhezní vlastnosti podkladů, chrání beton před vlivem vlhkosti a koroze. Díky SBS modifikaci si uchovává své kladné vlastnosti i při velkém rozmezí okolních teplot



## PROTIVLHKOSTNÍ IZOLACE NA BÁZI ROZPOUŠŤĚDEL

## PROTIVLHKOSTNÍ IZOLACE

### IZOHAN IZOBUD SBS-Gr SBS modifikovaná živično-asfaltová hmota


**Použití:**

Slouží ke zhotovení protivlhkostních izolací v podzemních a nadzemních částech stavebních objektů.

Spotřeba	cca 0,7 kg/m <sup>2</sup> /vrstvu
----------	-----------------------------------

Balení	10 kg, 20 kg
--------	--------------

**Vlastnosti:**

Vynikající přídržnost k minerálním podkladům, izolace odolává atmosférickým vlivům. Díky SBS modifikaci si uchovává své kladné vlastnosti i při velkém rozmezí okolních teplot.

### IZOHAN IZOBUD Gr polymerový živično-asfaltový povlak (nátěr)


**Použití:**

Slouží ke zhotovení protivlhkostních izolací v podzemních a nadzemních částech stavebních objektů.

Spotřeba	cca 0,7 kg/m <sup>2</sup> /vrstvu
----------	-----------------------------------

Balení	10 l, 20 l
--------	------------

**Vlastnosti:**

Vynikající přídržnost k minerálním podkladům, izolace odolává atmosférickým vlivům. Nepropouští vodu.

## HYDROIZOLACE

### IZOHAN IZOBUD IMS izolační stěrková hmota


**Použití:**

Slouží ke zhotovení hlavních svislých a vodorovných hydroizolací bez spojování všech typů bez výztužných vrstev.

Spotřeba	0.9 - 1.0 kg/m <sup>2</sup> /mm
----------	---------------------------------

Balení	15 kg
--------	-------

**Vlastnosti:**

Nevyžaduje vyrovnávání omítek, odolává vysokotlaké vodě (do tlaku 0,8 MPa), tvoří stavební hmotu s dostatečnou tvrdostí a vysokou elasticitou. Vyznačuje se zrychleným schnutím.



## HYDROIZOLACE NA BÁZI ROZPOUŠTĚDEL



## LEPENÍ IZOLANTŮ NA IZOLACE NA BÁZI ROZPOUŠTĚDEL

## IZOHAN EKOLEP 2002 akrylátová pastovitá lepicí hmota

**Použití:**

Slouží k lepení polystyrénových izolantů na bitumenových povlácích (chrání je před destruktivním vlivem organických rozpouštědel).

Spotřeba	0.7-2.5 kg/m <sup>2</sup>
Balení	10 kg

**Vlastnosti:**

Uchovává si elasticitu ve velkém rozsahu teplot, je mrazuvzdorná. Chrání polystyrenové desky EPS / XPS během lepení na bitumenové hydroizolace před destruktivním vlivem organických rozpouštědel.

## IZOHAN EKOLEP akrylátová pastovitá lepicí hmota

**Použití:**

Slouží k lepení polystyrénových izolantů (EPS / XPS) a desek z minerální vlny k cementovým nebo anhydritovým podlahám, sádrovým omítkám, betonu, dřevu, lepence a bitumenovým povlakům. Dále slouží k lepení keramických obkladů a dlažeb systémem nové na staré (je použitelný v technologicky obtížných podmínkách)

Spotřeba	0.7-2.5 kg/m <sup>2</sup>
Balení	3 kg, 10 kg

**Vlastnosti:**

Uchovává si elasticitu ve velkém rozsahu teplot, je mrazuvzdorná. Chrání polystyrenové desky EPS / XPS během lepení na bitumenové hydroizolace před destruktivním vlivem organických rozpouštědel



## VRSTVA ODDĚLUJÍCÍ IZOLACI NA BÁZI ROZPOUŠTĚDEL



# BITUMENOVÝ DISPERZNÍ SYSTÉM IZOHAN IZOBUD W

## POVLAKOVÁ IZOLACE



## LEPENÍ TERMOIZOLANTŮ



## IZOLACE PODLAHY NA ZEMINĚ



Technický list	Technické schválení IBDiM	Technické doporučení IBDiM	Prohlášení o shodě	Prohlášení o užitných vlastnostech	Certifikát podnikové kontroly	Bezpečnostní list	Zdravotní atest
----------------	---------------------------	----------------------------	--------------------	------------------------------------	-------------------------------	-------------------	-----------------

### VÝROBKY

Technickou dokumentaci najdete na [www.izohan.pl](http://www.izohan.pl)

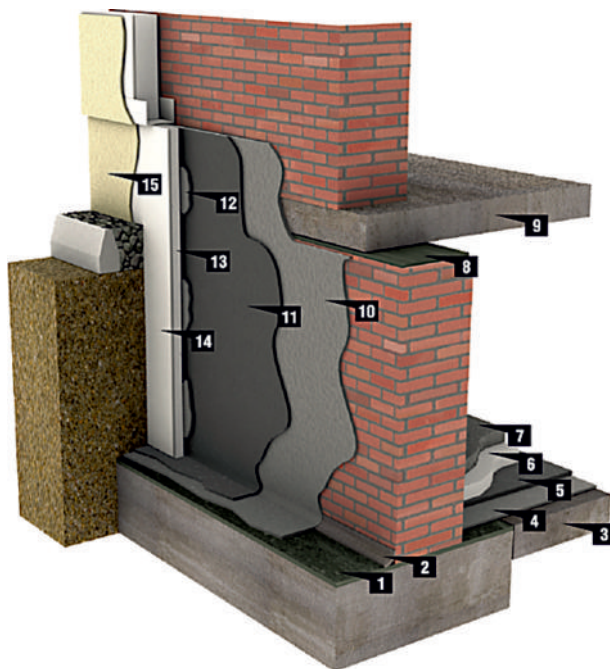
IZOHAN DYSPERBIT	•	•		•		•	•	•
IZOHAN IZOBUD WL	•	•		•		•	•	•
IZOHAN IZOBUD WK	•			•		•	•	•
IZOHAN IZOBUD WM	•	•		•		•	•	•
IZOHAN IZOBUD WM 2K	•	•		•		•	•	•
IZOHAN IZOBUD WM 2K plus	•			•		•	•	•

### BITUMENOVÝ DISPERZNÍ SYSTÉM

Tento moderní systém nemá omezení jaká jsou u systému na bázi rozpouštědel ale přitom dosahuje vysoké pevnosti a umožňuje krátké pracovní cykly. Takže v tomto případě lze snadno zhotovit izolace na zalomeném povrchu anebo v těžko přístupných místech. Dodatečným kladem je schopnost elastického přemostění prasklinek. Disperzní systém lze používat ke zhotovování izolací na zemině. Používá se na zateplených ale i nezateplených základech. Nepůsobí destruktivně na polystyrén. Výrobky, které tvoří systém lze aplikovat i na vlhkých podkladech.

**IZOLACE ZÁKLADŮ DISPERZNÍM SYSTÉMEM**  
 tloušťka vrstvy závisí na typu izolace

obr. 3d.1.1-3



- 1** IZOHANEKO1K
- 2** Modifikovaná cementová malta IZOHANRenobudR-103
- 3** Podkladový beton
- 4** IZOHANIZOBUDWL nebo IZOHANDYSERBIT naředěný vodou v poměru 1:1
- 5** IZOHANIZOBUDWM nebo WM2K
- 6** Zateplení – polystyrénové desky EPS nebo XPS
- 7** Litý beton
- 8** IZOHANEKO1K
- 9** Strop
- 10** IZOHANIZOBUDWL nebo IZOHANDYSERBIT naředěný vodou v poměru 1:1
- 11** IZOHANIZOBUDWM nebo WM2K nebo WM2K plus
- 12** IZOHANIZOBUDWM (EPS) nebo IZOHANIZOBUDWK (XPS) nebo IZOHAN StyropukFundament
- 13** Zateplení – polystyrénové desky EPS nebo XPS
- 14** Cementová lepicí malta s vtačenou perlinkou zesílenou vláknem
- 15** Svrchní soklová vrstva např. Mozaiková omítka nebo keramická obkladová páska

## SVISLÁ PROTIVLHKOSTNÍ POVLAKOVÁ BITUMENOVÁ IZOLACE pro část budovy v místě kontaktu se zemínou

Penetrace minerálního podkladu

IZOHAN IZOBUD WL nebo  
IZOHAN DYSPERBIT  
naředěný s vodou v poměru 1:1

Tenkovrstvý vodouředitelný izolační povlak

IZOHAN IZOBUD WL nebo  
IZOHAN DYSPERBIT  
tloušťka izolace (po zaschnutí) min 1mm

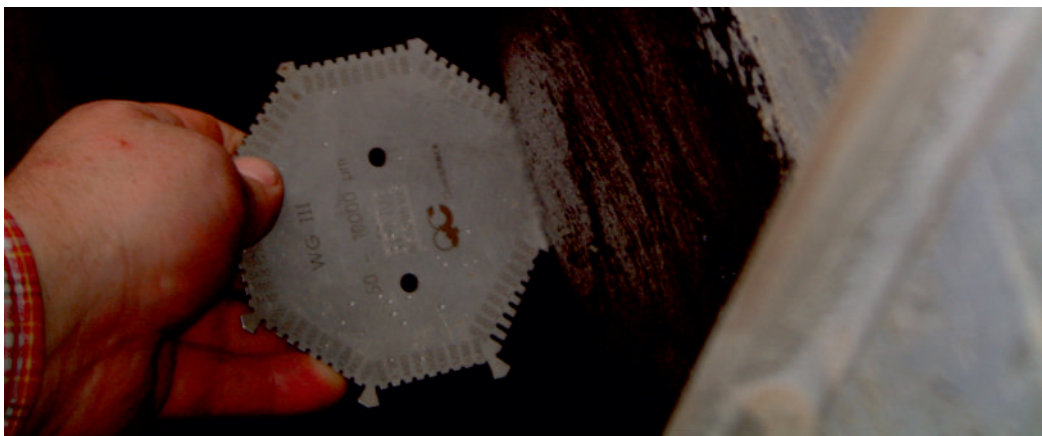
## SVISLÁ BITUMENOVÁ POVLAKOVÁ HYDROIZOLACE pro část budovy v místě kontaktu se zemínou

Penetrace minerálního podkladu

IZOHAN IZOBUD WL nebo  
IZOHAN DYSPERBIT  
naředěný s vodou v poměru 1:1

Hrubovrstvá vodouředitelná hydroizolace

IZOHAN IZOBUD WM nebo  
IZOHAN IZOBUD WM 2K  
IZOHAN IZOBUD WM 2K plus  
tloušťka izolace (po zaschnutí) 3-6 mm v  
závislosti na typu hydroizolace



## MĚŘENÍ HLOUBKY BĚHEM PROVÁDĚNÍ IZOLAČNÍCH PRACÍ

V závislosti na množství vody je třeba určit vhodnou tloušťku izolační vrstvy (detaily jsou uvedené v Technických listech výrobků na [www.izohan.pl](http://www.izohan.pl)). Je velmi důležité abychom kontrolovali získanou tloušťku povlaku. Během izolačních prací zjišťujeme, zda je spotřeba materiálu přibližně stejná jak nám uvádí pokyny natištěné na každém balení. Po zaschnutí vrstvy se provede kontrola metodou sítě řezů. Je to totiž poslední možnost, kdy můžeme něco opravit poměrně snadno a levně. Proto se vyplácí nezapomínat na tuto činnost (viz tabulka „Druhy hydroizolace základů v závislosti na intenzitě namáhání vodou v zemině“).

**Druhy hydroizolace základů v závislosti na intenzitě namáhání vodou v zemině**

Protivlhkostní izolace (zemní vlhkost)	zemina	IZOHAN DYSPERBIT / IZOBUD WL	-	0.2 kg/m <sup>2</sup>
	izolace	IZOHAN DYSPERBIT / IZOBUD WL	1 mm	cca 1.5 kg/m <sup>2</sup>
Hydroizolace (beztlaková voda)	zemina	IZOHAN DYSPERBIT / IZOBUD WL	-	0.2 kg/m <sup>2</sup>
	izolace	IZOHAN IZOBUD WM	3 mm	cca 4.5 kg/m <sup>2</sup>
	zemina	IZOHAN IZOBUD WM 2K	3 mm	cca 4.0 kg/m <sup>2</sup>
	izolace	IZOHAN IZOBUD WM 2K Plus	4 mm	cca 4.0 kg/m <sup>2</sup>
Hydroizolace (tlaková voda)	zemina	IZOHAN DYSPERBIT / IZOBUD WL	-	0.2 kg/m <sup>2</sup>
	izolace	IZOHAN IZOBUD WM	4 mm	cca 6.0 kg/m <sup>2</sup>
	zemina	IZOHAN IZOBUD WM 2K	5 mm	cca 6.5 kg/m <sup>2</sup>
	izolace	IZOHAN IZOBUD WM 2K Plus	6 mm	cca 5.0 kg/m <sup>2</sup>


**BITUMENOVÁ IZOLACE PROVÁDĚNÁ NÁSTŘIKEM**

## LEPENÍ TERMOIZOLANTŮ typu EPS, XPS

Lepení polystyrénových termoizolantů EPS  
(expandovaný polystyrén)

IZOHAN IZOBUD WL nebo  
IZOHAN IZOBUD WM nebo  
IZOHAN IZOBUD WK nebo  
IZOHAN STYROPUK FUNDAMENT

Lepení polystyrénových termoizolantů XPS  
(extrudovaný polystyrén)

IZOHAN IZOBUD WM nebo  
IZOHAN IZOBUD WK nebo  
IZOHAN STYROPUK FUNDAMENT



## LEPENÍ TERMOIZOLANTŮ XPS POMOCÍ BITUMENOVÉHO LEPIDLA

IZOHAN  
IZOBUD WL

Lepení EPS desek

Na desku nanese se 5-6 „buchet“ preparátu velikosti lidské dlaně a souvislý pruh šířky 3 cm kolem podélných okrajů desky. V případě rovných ploch lze přilepit desku tak, že nanese se na celou její lepenou plochu preparát pomocí zubového hladítka se zuby velikosti 10 nebo 12 mm

IZOHAN  
IZOBUD WM

Lepení EPS/XPS desek

Na desku nanese se 5-6 „buchet“ preparátu velikosti lidské dlaně a souvislý pruh šířky 3 cm kolem podélných okrajů desky. V případě rovných ploch lze přilepit desku tak, že nanese se na celou její lepenou plochu preparát pomocí zubového hladítka se zuby velikosti 10 nebo 12 mm.

IZOHAN  
IZOBUD WK

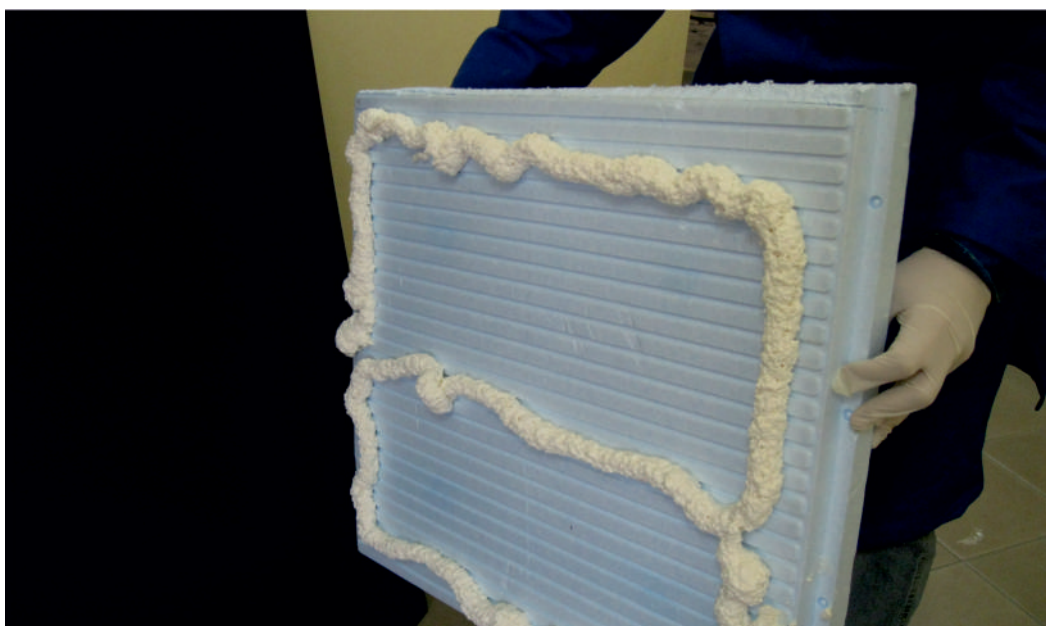
Lepení EPS/XPS desek k nasákavým a nenasákavým podkladům

Na desku nanese se 6-8 „buchet“ preparátu o velikosti lidské dlaně.

IZOHAN  
STYROPUK  
FUNDAMENT

Lepení EPS/XPS desek také v nízkých venkovních teplotách

Na desku nanese se 4 – 5 svislých pásů pěny o průměru 3 cm ve stejných rozestupech 20-30 cm mezi pásy a 2-3 cm od hrany desky. Na desky širší než 1000 mm je třeba nanést více pruhů. Pěnu nelze aplikovat pokud dochází i jen k chvilkovému hydrostatickému tlaku.

**DISPERZNÍ HYDROIZOLACE****LEPENÍ TERMOIZOLANTŮ XPS POMOCÍ POLYURETANOVÉ PĚNY**



## PENETRACE PODKLADŮ / PROTIVLHKOSTNÍ IZOLACE

### IZOHAN DYSPERBIT disperzní asfalto-kaučuková hmota



**Použití:**

Zhotovení protivlhkostních izolací, penetrace minerálních podkladů pod vlastní izolační vrstvu po naředění vodou 1:1 (voda:dysperbit)

**Vlastnosti:**

Má velmi dobrou přídržnost k lepence a minerálním podkladům. Lze ji používat na suché i vlhké podklady, snadno a rychle se připravuje (ihned k použití) a rychle se nanáší, má tixotropní vlastnosti, neobsahuje rozpouštědla, chrání před vlivem vody, odolává povětrnostním vlivům.

Spotřeba u penetrace:	0,2 kg/m <sup>2</sup>
Spotřeba u protivlhkostní izolace	1,5 kg/m <sup>2</sup> /vrstvu
Balení	10 kg, 20 kg

### IZOHAN IZOBUD WL disperzní asfalto-kaučuková hmota



**Použití:**

Penetrace minerálních podkladů pod vlastní izolační vrstvu po naředění vodou 1:1. Zhotovení lehkých protivlhkostních povlaků.

**Vlastnosti:**

Dobře lepí. Má velmi dobrou přídržnost k minerálním podkladům. Neobsahuje rozpouštědla, snadno a rychle se připravuje a rychle se nanáší, odolává povětrnostním vlivům.

Spotřeba u penetrace:	0,2 kg/m <sup>2</sup>
Spotřeba u protivlhkostní izolace	0,6 – 0,8 kg/m <sup>2</sup> /vrstvu
Balení	5 kg, 10 kg, 20 kg

## HRUBOVRSTVÉ IZOLACE (KMB hmoty)

### IZOHAN IZOBUD WM disperzní asfalto-kaučuková hmota



**Použití:**

Slouží ke zhotovení hlavních svislých a vodorovných hydroizolací všeho druhu bez výtuzných vrstev.

**Vlastnosti:**

Dobře lepí. Má velmi dobrou přídržnost k minerálním podkladům. Neobsahuje rozpouštědla, chrání proti vodě, snadno a rychle se připravuje a rychle se nanáší, odolává povětrnostním vlivům

Spotřeba	1,5 kg/m <sup>2</sup> /1 mm suché vrstvy
Balení	10 kg, 20 kg



α ς γ , ' φ ω , ' x μ  
 ψ ^ Ψ θ ς Ω, Ψ θ φ ω " Ψ δ ε φ Ω " ^ α γ β " ω Ω " □ ' " ^ α φ ω " γ φ x

Ω: ω " δ Ω ς γ	θ ε I θ ε H γ " H θ Ψ Ψ , " Ψ θ ω " " , " ^ α
π γ ς Ω φ δ	20 kg

**IZOHAN IZOBUD WM 2K plus dvousložková, rychleschnoucí asfalto-kaučuková hmota**

**Použití:**

Slouží ke zhotovení hlavních svislých hydroizolací všeho druhů bez výztužných vrstev.

**Vlastnosti:**

Rychleschnoucí, nevyžaduje výztužnou ani vyrovnávací vrstvu. Odolává tlakové vodě (do tlaku 0,8 MPa), neobsahuje rozpouštědla. Použitelná na všech minerálních podkladech, vysoce elastická, přemostuje rýhy, na suché i vlhké podklady. Obsahuje polyesterové plnidlo (snadnější aplikace)

Spotřeba	cca 0.8 kg/ m <sup>2</sup> / mm
Balení	20 kg

**LEPENÍ TERMOIZOLANTŮ**
**IZOHAN IZOBUD WL disperzní asfalto-kaučuková hmota**

**Použití:**

Lepení termoizolantů EPS

Spotřeba během lepení	cca 1.5 kg/ m <sup>2</sup> / mm
-----------------------	------------------------------------

**IZOHAN IZOBUD WM disperzní asfalto-kaučuková hmota**

**Použití:**

Lepení termoizolantů EPS/XPS

Spotřeba během lepení	cca 1.5 kg/ m <sup>2</sup> / mm
-----------------------	------------------------------------

**IZOHAN IZOBUD WK univerzální bitumenová lepicí hmota**

**Použití:**

Lepení termoizolantů EPS/XPS na savé (beton) a nesavé (plechy) podklady a také termoizolanty vzájemně k sobě.

Spotřeba	cca 1.3 kg/ m <sup>2</sup> / mm
----------	------------------------------------

**Vlastnosti:**

Má vynikající lepicí vlastnosti, velmi dobrou přídržnost k betonovým podkladům, plechům, střešní lepence. Neobsahuje rozpouštědla, snadno a rychle se aplikuje.

Balení	10 kg, 20 kg
--------	--------------

**IZOHAN STYROPUK FUNDAMENT polyuretanová lepicí pěna**

**Použití:**

Lepení tvrdých termoizolantů EPS/XPS v oblast soklu, základů domů a suterénů.

Spotřeba	up to approx. 12 m <sup>2</sup> from a can
----------	-----------------------------------------------

**Vlastnosti:**

Vynikající lepicí vlastnosti, snadné použití, umožňuje rychlé zhotovení lepicích prací. Velmi dobrá přídržnost k bitumenovým podkladům a všem minerálním podkladům. Doporučovaný prostředek pro práci v jarním a podzimním období

Balení	Can 750 ml
--------	------------

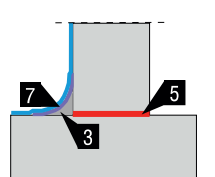
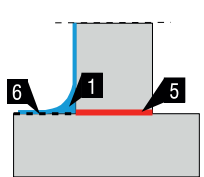
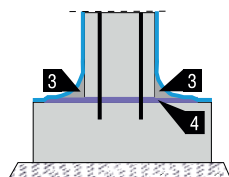
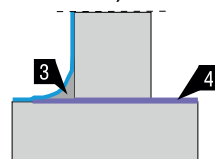
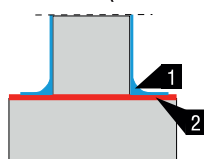
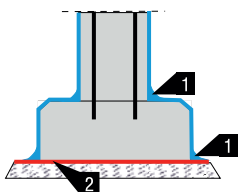


IZOLACE PODLAHY NA ZEMINĚ

ZHOTOVOVENÍ ROHOVÝCH ZAOBLENÍ A SPOJŮ S VODOROVNOU IZOLACÍ

MONOLITICKÉ VYZDÍVKY

VYZDÍVKY Z MALOROZMĚROVÝCH STAVEBNÍCH PREFABRIKÁTŮ  
(NAPŘ. BETONOVÉ TVÁRNICE)



- 1** Zaobleníspoloměremcca2cmzKMBhmoty(vzávislostinasystémuIZOHAN IZOBUDIMSneboWM2K)
- 2** Střešnílepenkanapř. IZOLMATPLANPYEG200S4,0
- 3** Zaobleníspoloměremcca5cmzmaltytypuPCC, např. IZOHANRenobudR-103
- 4** TěsnícímikromaltaZOHANEKO1K
- 5** Izolační fólie
- 6** Podkladnapetrovanýbitumenovýmpreparátem
- 7** DodatečnéutěsněníZOHANEKO1K

# MINERÁLNÍ SYSTÉM

## MINERÁLNÍ HYRDOIZOLAČNÍ POVLAKY (NÁTĚRY)

### IZOHAN EKO 2K dvousložková utěšňovací mikromalta


**Použití:**

Izolace teras a balkonů, utěšňování základů, bazénů, nádrží s nečistotami nebo pitnou vodou.

Spotřeba	1.5 kg/ m <sup>2</sup> / mm
Balení	24 kg, 40 kg

**Vlastnosti:**

Umožňuje odpařování vody ze zvlhčené konstrukce. Odolává agresivním chemickým roztokům, velmi elastická, přemostuje drobné prasklinky. Lze ji používat v interiérech a exteriérech budov.

### IZOHAN EKO 1K jednosložková elastická utěšňovací mikromalta


**Použití:**

K utěšňování vnitřních a vnějších částí budov, stavebních prvků vystavených působení vody (vč. tlakové), použitelná jak u starých staveb tak i novostaveb. Slouží ke zhotovení vodorovných izolací (pracovní přestávky v monolitických stavbách).

Spotřeba	1.5 kg/ m <sup>2</sup> / mm
Balení	15 kg

**Vlastnosti:**

Umožňuje odpařování vody ze zvlhčené konstrukce. Odolává negativnímu náporu vody. Lze ji používat v interiérech a exteriérech budov.

### IZOHAN SZCZELNY FUNDAMENT /utěšněný základ/ jednosložková pevná minerální hydroizolace


**Použití:**

K utěšňování vnitřních a vnějších částí budov, stavebních prvků vystavených působení vody (vč. tlakové), použitelná jak u starých staveb tak i novostaveb.

Spotřeba	1.5 kg/ m <sup>2</sup> / mm
Balení	15 kg

**Vlastnosti:**

Umožňuje odpařování vody ze zvlhčené konstrukce. Odolává negativnímu náporu vody. Lze ji používat v interiérech a exteriérech budov. Je zvláště vhodná k provádění svislých izolací.

### IZOHAN KRYSZTALIZATOR K6 minerální povlak (nátěr) pro krystalická utěšnění


**Použití:**

K utěšňování budov vystavených pozitivnímu nebo negativnímu působení vody (vč. tlakové), použitelný jak u starých staveb tak i novostaveb.

Spotřeba	1,0-1,5 kg/m <sup>2</sup> /povlak
Balení	25 kg

**Vlastnosti:**

Vytváří vodotěsný izolační povlak a díky krystalizaci aktivních chemických sloučenin vytváří v pórech betonu dodatečné izolační výplně.

Technický  
listProhlášení  
o užitečných  
vlastnostechBezpečnostní  
listZdravotní  
atest

## VÝROBKY

Technickou dokumentaci najdete na [www.izohan.pl](http://www.izohan.pl)

IZOHAN EKO 2K	•	•	•	•*
IZOHAN EKO 1K	•	•	•	•
IZOHAN SZCZELNY FUNDAMENT/utěsněný základ/	•	•	•	
IZOHAN KRYSTALIZATOR K6	•	•	•	

\* také zdravotní atest na styk s pitnou vodou

## MINERÁLNÍ SYSTÉM

Jedná se o ekologický systém na bázi moderních elastických těsnících mikromalt. Dovoluje nám vytvořit izolaci s velmi vysokou odolností vůči pozitivnímu ale i negativnímu vlivu tlakové vody. Dobře se hodí pro vanové izolace a svíslé izolace. Má velmi dobrou přídržnost ke všem nosným minerálním podkladům. Umožňuje provést přímo omítku nebo výmalbu. Dobře vzdoruje agresivním chemikáliím. Má výhodný ukazatel difúzního odporu, který umožňuje odpařování vody z vlhkých vyzdívek – což velmi oceníme během zhotovování hydroizolace ve stávajících budovách. Dobře zastavuje proces karbonatizace betonu. Tento minerální systém byl zevrubně popsán v částí popisující opravy základů.

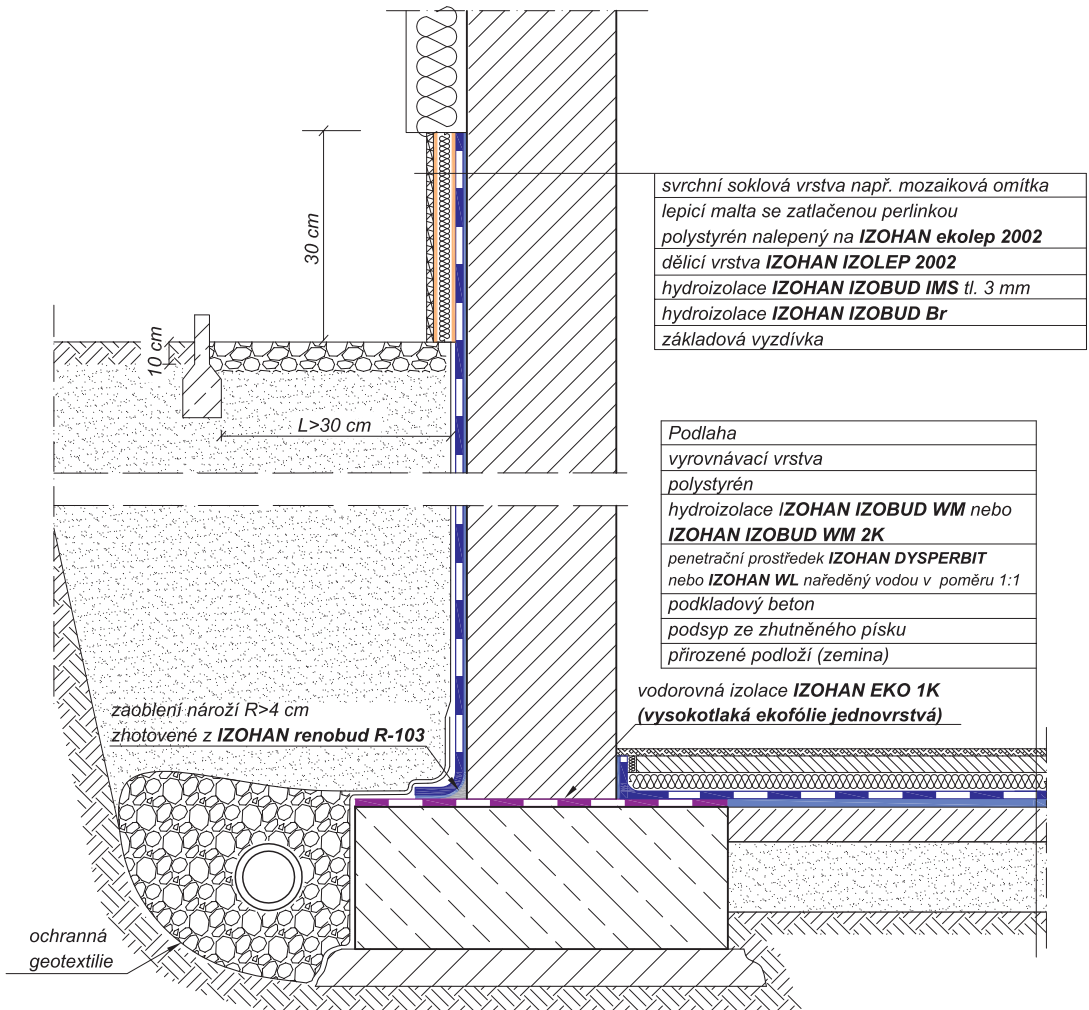


## MINERÁLNÍ HYDROIZOLACE



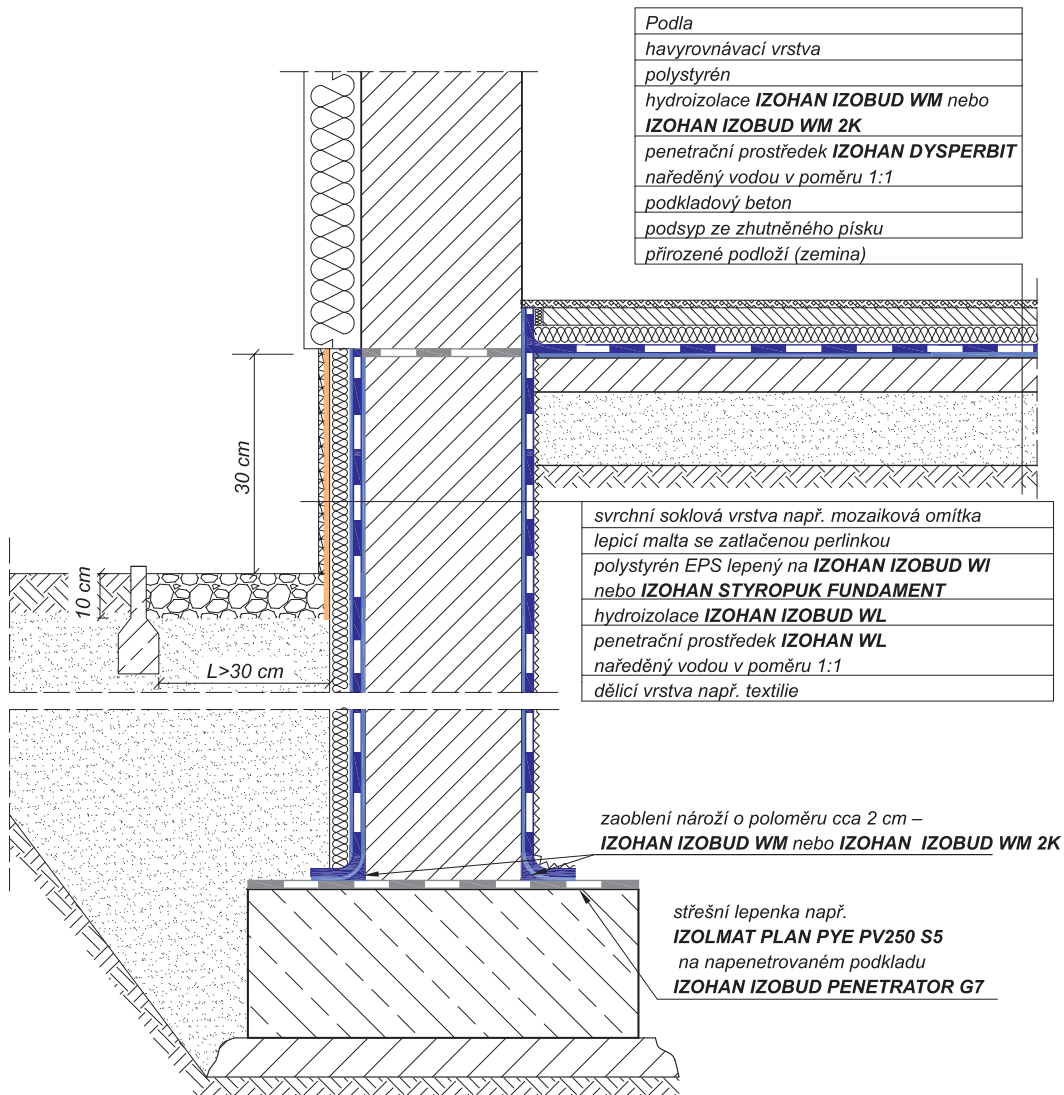
## NEPODSKLEPENÝ OBJEKT – bitumenová izolace na bázi rozpouštědel

1.2.3.3



**NEPODSKLEPENÝ OBJEKT – bitumenová izolace na bázi rozpouštědel**

**1.1.1.1a**



Podla
havyrovnávací vrstva
polystyrén
hydroizolace <b>IZOHAN IZOBUD WM</b> nebo <b>IZOHAN IZOBUD WM 2K</b>
penetrační prostředek <b>IZOHAN DYSPERBIT</b> naředěný vodou v poměru 1:1
podkladový beton
podsypaní ze ztuhlého písku
přirozené podloží (zemina)

svrchní soklová vrstva např. mozaiková omítka
lepicí malta se zatlačanou perlínkou
polystyrén EPS lepený na <b>IZOHAN IZOBUD WI</b> nebo <b>IZOHAN STYROPUK FUNDAMENT</b>
hydroizolace <b>IZOHAN IZOBUD WL</b>
penetrační prostředek <b>IZOHAN WL</b> naředěný vodou v poměru 1:1
dělicí vrstva např. textilie

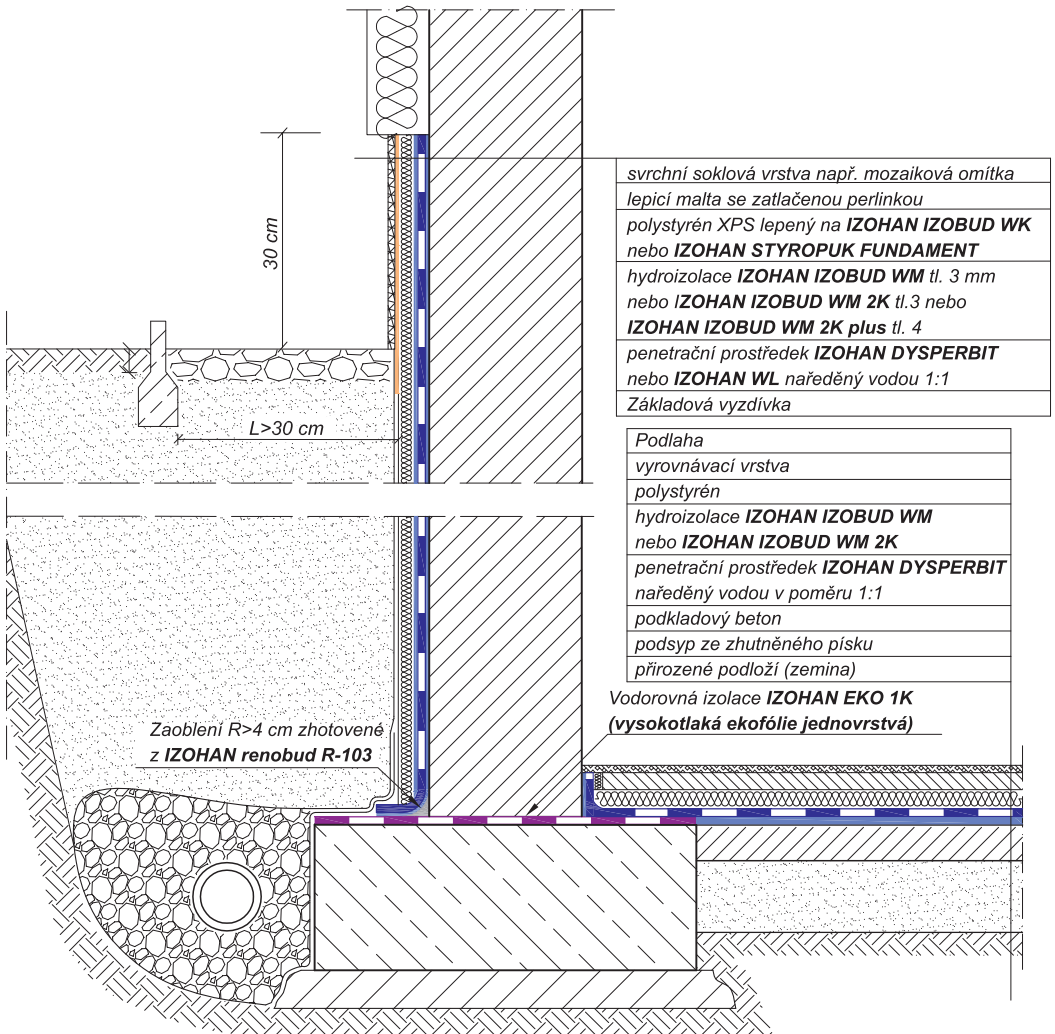
zaoblení nároží o poloměru cca 2 cm – **IZOHAN IZOBUD WM** nebo **IZOHAN IZOBUD WM 2K**

střešní lepenka např. **IZOLMAT PLAN PYE PV250 S5** na napetrovaném podkladu **IZOHAN IZOBUD PENETRATOR G7**



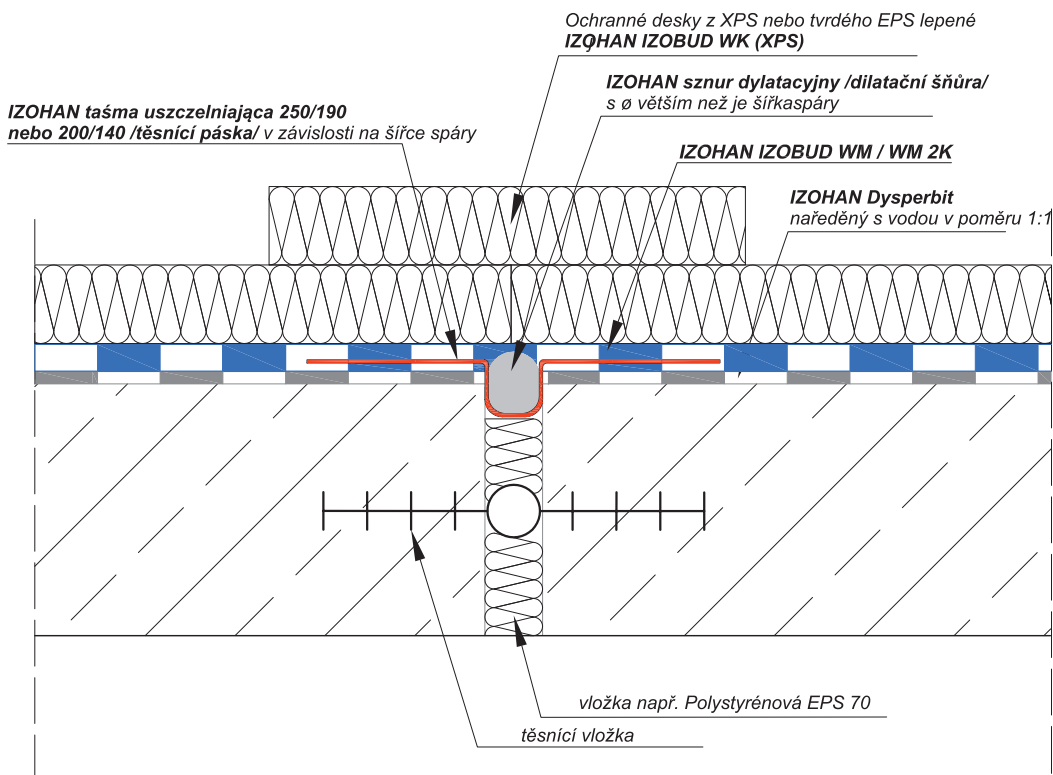
PODSKLEPENÝ OBJEKT – disperzní bitumenová izolace

1.2.3.2



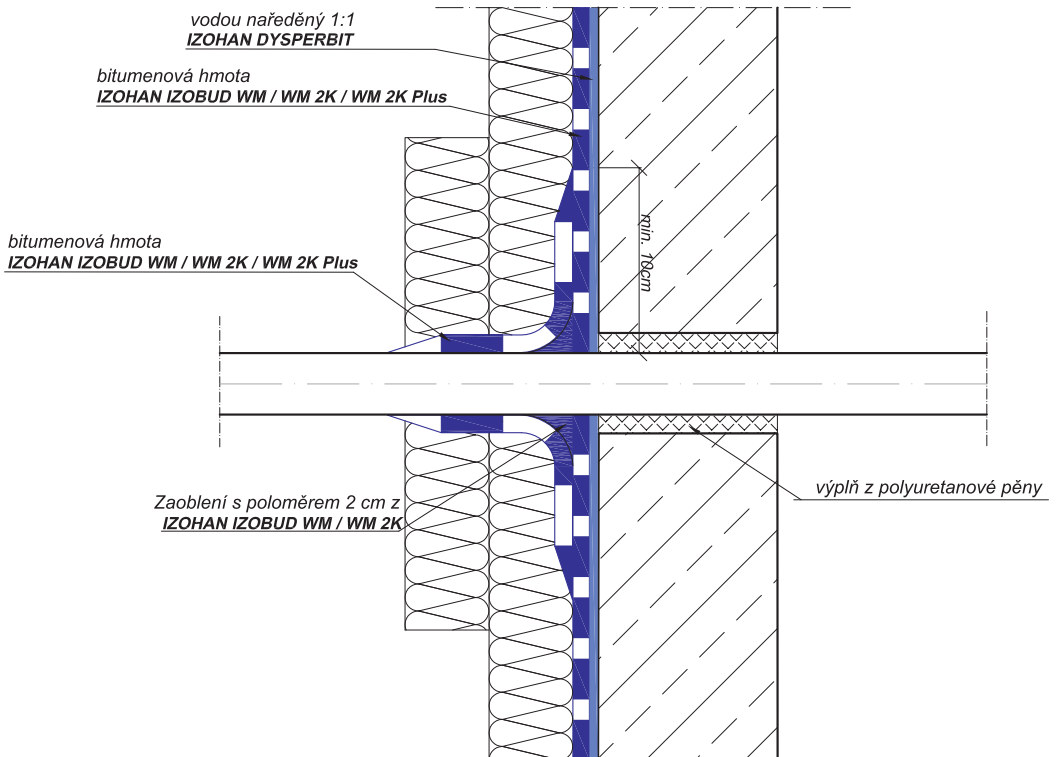
**Utěsňování dilatační spáry v základové zdi**

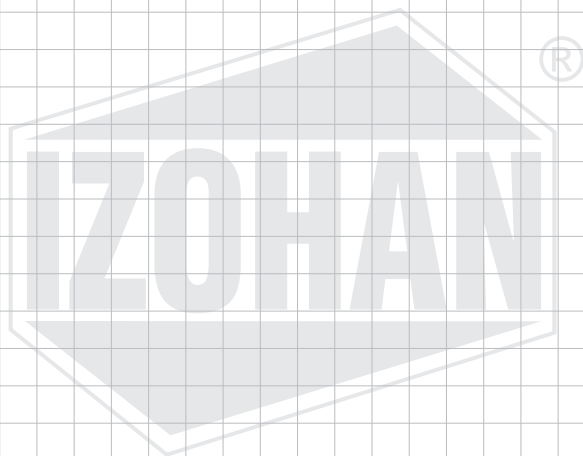
**1.4.1.2**

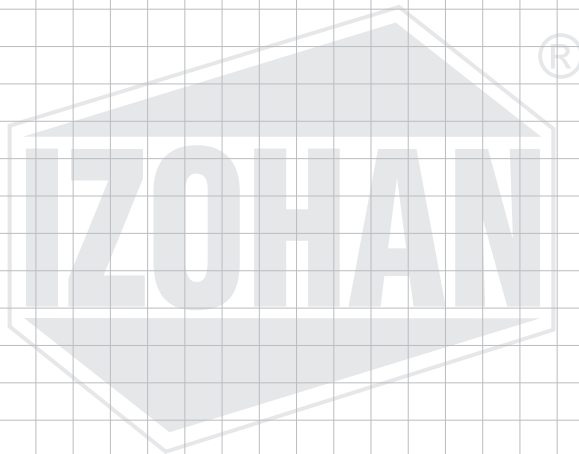


## etail instalačního přechodu v disperzním systému

1.4.4.1.4







# POPTÁVÁNÍ A OBJEDNÁVKY MATERIÁLU

## POPTÁVKY:

[dt@izohan.pl](mailto:dt@izohan.pl)

## OBJEDNÁVKY MATERIÁLU:

[zamowienia@izohan.pl](mailto:zamowienia@izohan.pl)

tel. (58) 781 45 85

## VÍCE INFORMACÍ:

[www.izohan.pl](http://www.izohan.pl)



IZOHAN sp. z o.o.  
implementoval systém  
integrovaného řízení dle



**IZOHAN sp. z o.o.**

ul. Łużycka 2, 81-963 Gdynia, tel./fax: 58 781 45 85

e-mail: [info@izohan.pl](mailto:info@izohan.pl), [www.izohan.pl](http://www.izohan.pl)