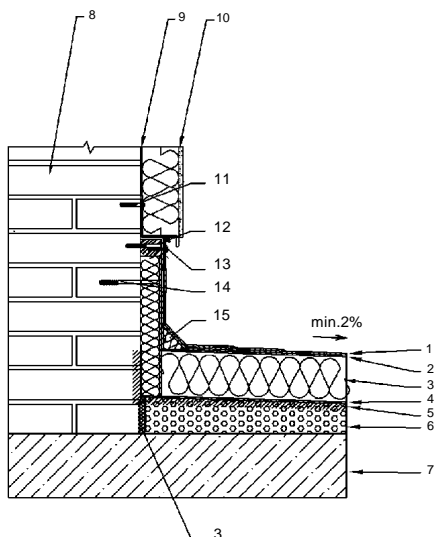


F-04, NAPOJENÍ NA STĚNU

Ploché stěchy (skladba tepelně izolovaná minerálním vláknem v jedné vrstvě)



LEGENDA

1. Hydroizolační pás z APP modifikovaného asfaltu s vložkou ze stabilizovaného „spunbond“ netkaného polyesteru z dlouhých vláken kombinovaného se skelnými vlákny. Na horní straně opatřen břídlým ochranným posypem.
2. Podkladní hydroizolační pás z APP modifikovaného asfaltu s vložkou ze „spunbond“ netkaného stabilizovaného polyesteru kombinovaného se skelnými vlákny.
3. Desky z minerálních vláken
4. Parotní a pojistná hydroizolační vrstva z asfaltového modifikovaného pásu s vložkou ze „spunbond“ stabilizovaného netkaného polyesteru kombinovaného se skelnými vlákny.
5. Penetrační nátěr (ady Novaglass- Primer- na bázi rozpouštědla, EcoPrimer- na vodní bázi nebo Rapid Primer- rychleschnoucí do 5 minut.)
6. Spádová vrstva z polystyrenbetonu- dilatovaná
7. Nosná konstrukce
8. Svislá konstrukce
9. Výztužná tkanina z poplastovaných skelných vláken
10. Nátěr
11. Zatlučovací hmoždinka z nerezavějící oceli pro průvlákněnou montáž
12. Trvale pružný tmel
13. Pítláková lišta
14. Talířová hmoždinka
15. Nábíhový klín z minerálních vláken