

5

SYSTEMY

BAZÉNOVÉ

www.izohan.pl

Profesionální hydroizolační systémy



izolmat

nexler

IZOLMIX

www.izohan.pl

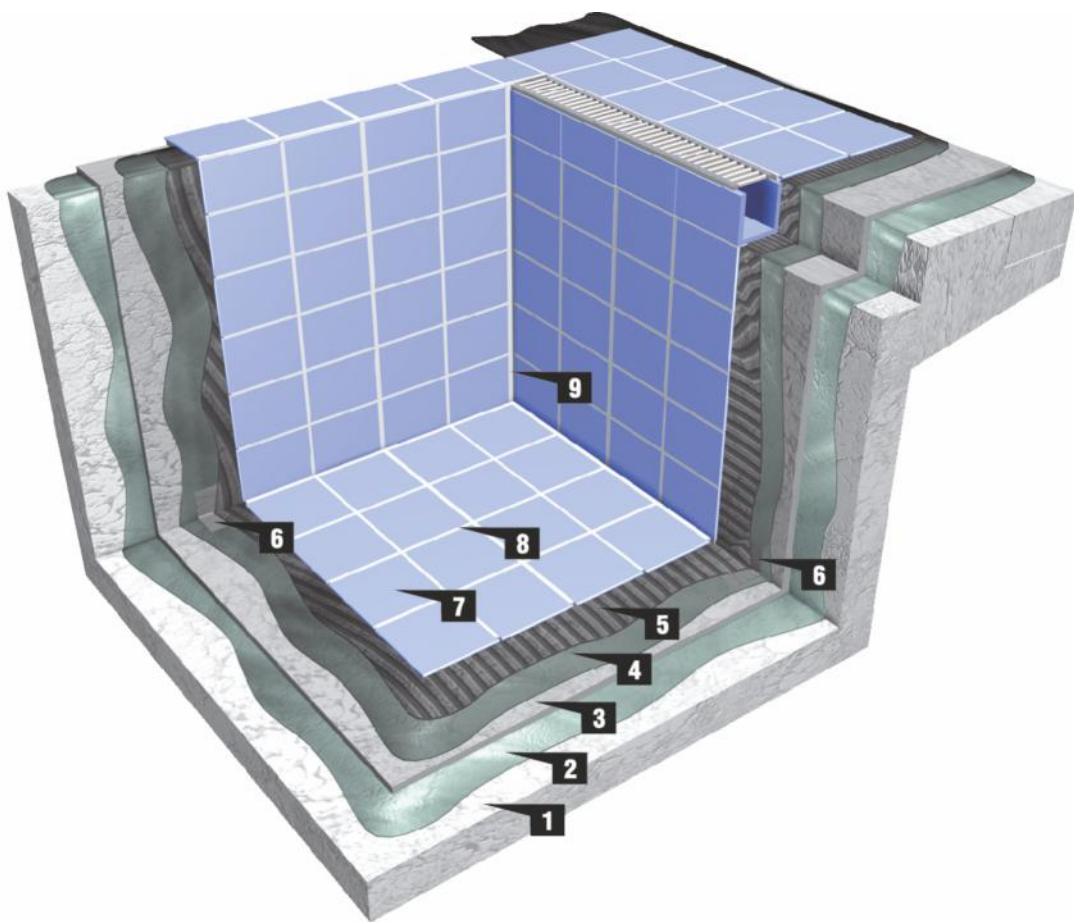
Výrobky pro izolaci

- Střechy
- Terasy
- Základů
- Koupelny
- Vozovek a Mostů
- Teras, Balkonů
- Bazénů
- Renovace základů
- podlah a epoxidových nátěrů
- hydroizolací vodních nádrží a nádrží pro odpadní vody

Vašeho domu



IZOHAN sp. z o.o.
implementoval systém
integrovaného řízení dle
ISO 9001



- 1** Základová deska bazénu
- 2** IZOHAN renobud R-102 kontaktní vrstva
- 3** IZOHAN renobudR-105 vyrovnávací vrstva
- 4** IZOHAN EKO 2K (dvousložková ekofólie) hydroizolace min. 3mm
- 5** IZOHAN epoxy C-506 epoxidová lepicí spárovací hmota nebo IZOHAN renobud C-520 flexibilní lepicí malta
- 6** IZOHAN tašma uszczelniająca (těsnící páska)
- 7** Keramický obklad
- 8** IZOHAN epoxy C-505 epoxidová spárovací hmota nebo IZOHAN epoxy C-506 epoxidová lepicí spárovací hmota
- 9** Trvale flexibilní hmota pro utěsňování spár

VYROVNÁNÍ BETONU


IZOHAN renobud R-102	-kontaktní vrstva
IZOHAN renobud R-103	-správková vrstva 5-40 mm
IZOHAN renobud R-105	-vyrovnávací vrstva 2-6 mm

HYDROIZOLACE A DOPLŇKOVÉ MATERIÁLY


IZOHAN EKO 2K	- pružná minerální izolace
IZOHAN taśma uszczelniająca (těsnící páska)	- utěsňování okrajů, přechodů svisle/vodorovně a dilatací
IZOHAN sznur dylatacyjny (dilatační šňůra)	- vyplňování dilatačních spár

ZÁBRANA PROTI KAPILÁRNÍ VZLÍNAVOSTI


IZOHAN epoxy EP-601	- epoxidová penetrace
IZOHAN epoxy C-506	- Zábrana proti kapilární vzlínavosti

LEPENÍ OBKLADŮ A DLAŽEB



IZOHAN renobud C-520

- flexibilní lepicí malta s deformací C2TES1

IZOHAN epoxy C-506

- epoxidová lepicí spárovací hmota R2 RG

SPÁROVÁNÍ OBKLADŮ A DLAŽEB



IZOHAN epoxy C-505

- epoxidová spárovací hmota RG

IZOHAN epoxy C-506

- epoxidová lepicí spárovací hmota R2 RG

Prohlášení
o shodě

Prohlášení
o
vlastnostech

Technické
schválení

Technický
list

Bezpečnostní
list

VÝROBKY IZOHAN

Dokumentace dostupná na www.izohan.pl

VÝROBKY IZOHAN	Prohlášení o shodě	Prohlášení o vlastnostech	Technické schválení	Technický list	Bezpečnostní list
renobud R-102	•		•	•	•
renobud R-103	•		•	•	•
renobud R-105	•		•	•	•
dilatační šňůra				•	
těsnící páska	•		•	•	
epoxy EP-601	•		•	•	•
epoxy C-505	•			•	•
epoxy C-506		•		•	•
renobud C-520		•		•	•
EKO 2K		•		•	•

VYROVNÁNÍ BETONU



Podklad musí být čistý, suchý a hladký, zbavený částí, které mohou snížit přidrženost. Veškeré úbytky je třeba zastěrkovat pomocí výrobku **IZOHAN renobud R-103**, který se nanáší metodou „mokrě na mokré“ na kontaktní vrstvu provedenou výrobkem **IZOHAN renobud R-102**. K důkladnému vyrovnání povrchu použít výrobek **IZOHAN renobud R-105**.

ZÁBRANA PROTI KAPILÁRNÍMU VZLÍNÁNÍ



Kolem připevňovaných prvků je třeba ponechat volný prostor o šířce cca 5-10 cm a hloubce 2-4 cm pro zábranu proti kapilárnímu vzlínání. Jeho úkolem je zabránit pronikání vody do hloubky základové desky v místech vyústění instalačních prvků. Umělohmotné prvky zdrsnit. Oba okraje spojení ošetřit penetračním prostředkem **IZOHAN epoxy EP-601**, následně vyplnit výrobkem **IZOHAN epoxy C-506** metodou „mokrě na mokré“.

LEPENÍ PÁSKŮ A NÁROŽNÍKŮ



Těsnící páskou **IZOHAN taśma uszczelniająca** připevňujeme izolaci v rozích, okrajích základové desky, přelivových žlábků, dilatačních spár, instalačních přechodů a pod. Pásku lepíme do čerstvého hydroizolačního materiálu, přitlačíme a překryje stejným materiálem. Stejně postupujeme v případě vnitřních a vnějších nárožníků a podlahových a nástěnných manžet. Otvor v manžetě by měl být o 2 mm menší než průměr instalačního prvku.

HYDROIZOLACE



Přímo před použitím izolace podklad je třeba zvlhčit tak aby se netvořily louže. Výrobek **IZOHAN EKO 2K** po promíchání lze aplikovat pomocí štětce, špachtle nebo nástřikem. První tenká vrstva se vtírá krátkým štětcem za účelem uzavření pórů v podkladu. Před nanášením další vrstvy je nutno počkat cca 3-4 hodiny. Minimální tloušťka povlaku by měla mít 3 mm. Jednorázově nanášet vrstvu o maximální tloušťce 2 mm. Doporučovaná tloušťka je 1 mm.

LEPENÍ OBKLADŮ A DLAŽEB



Maltu rozmíchat s odměřeným množstvím čisté, chladné vody. Nejdříve nanést tenkou vrstvu lepidla na izolaci pomocí hladké strany hladítka, následně doplnit vrstvu lepidla a rozetřít ho zubovou stranou hladítka. Hladkou stranou hladítka nanášíme také tenkou, kontaktní vrstvu lepidla na spodní plochu obkladačky nebo dlaždice. Tento způsob lepení zaručuje téměř 100% pokrytí obkladačky nebo dlaždice lepidlem. Obkladačky před lepením nenamáčet. Úprava polohy je možná do 10 minut.

SPÁROVÁNÍ OBKLADŮ A DLAŽEB



Spárovat lze začít po celkovém uschnutí lepidla. Výrobek IZOHAN epoxy C-505/C-506 nanášet až do celkového vyplnění spár pomocí pryžového hladítka nebo špachtle pohybem po diagonále obkladaček nebo dlaždic. Ihned odstranit přebytek hmoty. Nejpozději po 20 minutách obklad nebo dlažbu vyčistit pomocí houby s malým množstvím vody. Pro usnadnění práce lze do vody přidat cca 10% lihu. Maximální šířka spáry by měla být 10 mm.



OPRAVA A VYROVNÁVÁNÍ PODKLADU

IZOHAN renobud R-102 minerální kontaktní vrstva



- dobrá přídržnost k betonu
- minimální smrštění během tuhnutí
- mrazuvzdornost

Zrnitost	up to 1.2 mm
Spotřeba	1.8-2.0 kg/m ²
Balení	25 kg

IZOHAN renobud R-103 opravná malta od 5 do 40 mm



- dobrá přídržnost k betonu
- výborná pevnost v tlaku
- ochrana proti pronikání CO₂
- minimální smrštění tuhnutí
- mrazuvzdornost

Zrnitost	do 3 mm
Spotřeba	1.9 kg/m ² /mm
Balení	25 kg

IZOHAN renobud R-105 opravná stěrka od 2 do 6 mm



- dobrá přídržnost k betonu
- výborná pevnost v tlaku
- ochrana proti pronikání CO₂
- minimální smrštění během tuhnutí
- mrazuvzdornost

Zrnitost	do 0,5 mm
Spotřeba	1.7-1.8 kg/m ² /mm
Balení	25 kg

PROTIKAPILÁRNÍ VYPLNĚNÍ

IZOHAN epoxy EP-601 epoxidový penetrační prostředek pod zábranu proti kapilárnímu vztlínání



- velmi dobrá přilnavost
- chemická odolnost
- možnost použití na mokré podklady
- mrazuvzdornost

Přilnavost	≥ 2,5 MPa
Spotřeba	0.2-0.5 kg/m ²
Balení	3 kg

IZOHAN epoxy C-506 epoxidová zábrana proti kapilárnímu vztlínání

- vodotěsnost
- vysoká mechanická pevnost
- chemická odolnost
- tuhnutí bez smršťení

Spotřeba	cca 1.4 g/m ²
----------	--------------------------

Balení	5 kg
--------	------

HYDROIZOLACE**IZOHAN EKO 2K minerální pružná izolace**

- vysoká pružnost
- přemostování vrypů
- chemická odolnost
- zastavuje karbonatizaci betonu
- neobsahuje rozpouštědla

Spotřeba	cca 4.5 kg/m ²
----------	---------------------------

Balení	24 kg, 40 kg
--------	--------------

LEPENÍ A SPÁROVÁNÍ OBKLADŮ A DLAŽEB**IZOHAN renobud C-520 flexibilní pružná lepicí malta C2TES1**

- vysoká flexibilita
- deformace třída S1
- zvýšená přilnavost
- snížený skluz
- prodloužený otevřený čas
- tloušťka lepení 2-10 mm

Spotřeba	3.0 kg/m ²
obkladačky 2x2 cm	4.5 kg/m ²
obkladačky 10x10 cm	6.0 kg/m ²
obkladačky 30x30 cm	

Balení	25 kg
--------	-------

IZOHAN epoxy C-506 epoxidová lepicí a spárovací hmota R2 RG

- vodotěsnost
- mechanická pevnost
- otěruvzdornost
- vysoká pevnost vyplnění
- tuhnutí bez smršťení
- odolnost proti nízkým a vysokým teplotám

Spotřeba lepení	1.3-2.4 kg/m ²
-----------------	---------------------------

spárování	cca 1.4 kg/m ²
-----------	---------------------------

Balení	5 kg
--------	------

IZOHAN epoxy C-505 epoxidová spárovací hmota RG


- vodotěsnost
- mechanická pevnost
- chemická odolnost
- vysoká pevnost vyplnění
- tuhnutí bez smrštění
- odolnost proti nízkým a vysokým teplotám

Spotřeba	0.23-2.9 kg/m ²
----------	----------------------------

Balení	2 kg, 5 kg
--------	------------

DOPLŇKOVÉ MATERIÁLY
IZOHAN tašma uszczelniająca 120/120 (těsnící páska)


- trvalá ochrana spár
- vysoká pružnost
- velmi dobrá pevnost v tahu
- odolnost proti stárnutí

Tažnost	295%
---------	------

Chemická odolnost	dobrá
-------------------	-------

Tloušťka	0,7 mm
----------	--------

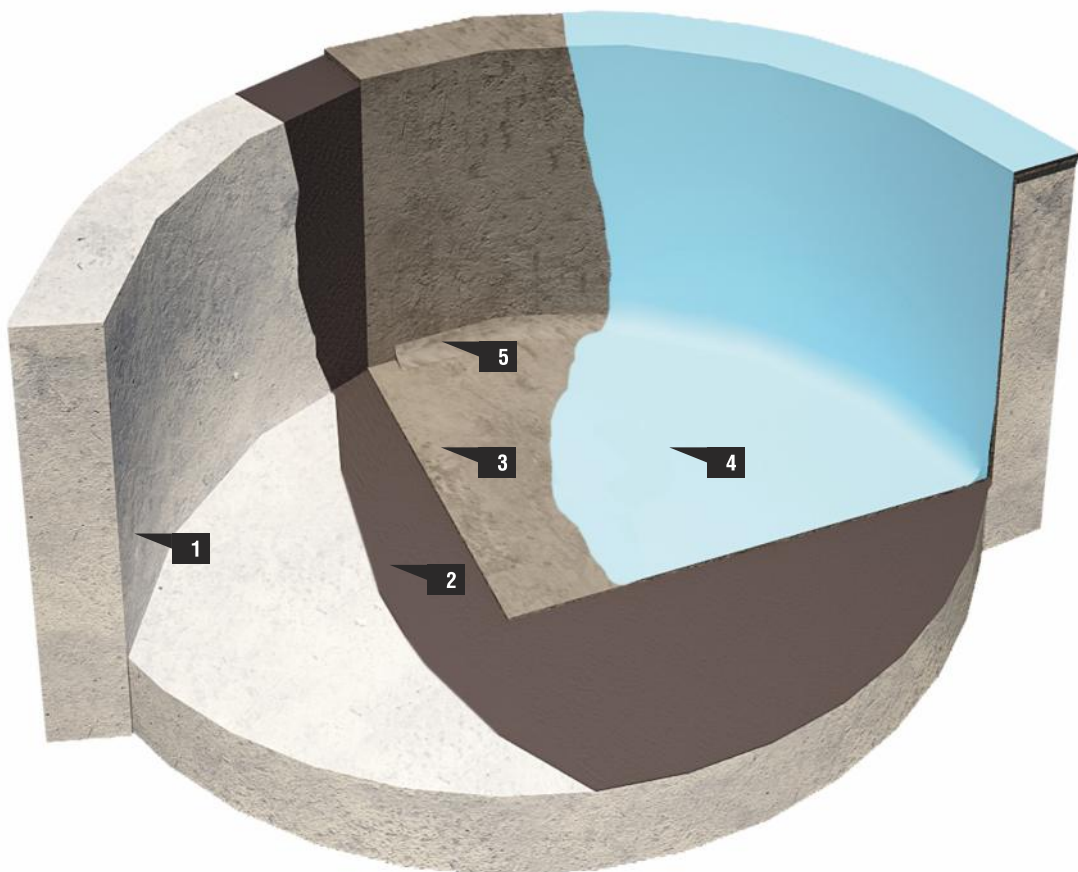
IZOHAN sznur dylatacyjny (dilatační šňůra)


- pružnost
- chemická odolnost
- nenasákavost
- odolnost proti stárnutí
- dostupný průměr:
ø6, ø8, ø10, ø15, ø20, ø25, ø30

Tažnost podélně	15%
-----------------	-----

Tažnost příčně	8%
----------------	----

System je určený pro izolaci fontán, vodních jezírek a malých bazénků. Vyžaduje železobetonový podklad provedený v monolitické technologii.



- 1** Monolitní železobetonová základová deska bazénu
- 2** IZOHAN renobud R-102 – kontaktní vrstva
- 3** IZOHAN renobud R-103 – správková vrstva 5-40 mm
nebo IZOHAN renobud R-105 – vyrovnávací vrstva 2-6 mm
- 4** IZOHAN farba przeciwi wodna (voděodolný nátěr) – hydroizolace nebo
- 5** IZOHAN renobud R-103 – zaoblení s poloměrem 5 cm

OPRAVA A VYROVNÁNÍ BETONU



IZOHAN renobud R-102	- kontaktní vrstva
IZOHAN renobud R-103	- správková vrstva 5-40 mm
IZOHAN renobud R-105	- vyrovnávací vrstva 2-6 mm

HYDROIZOLACE



IZOHAN farba przeciwwodna (voděodolný nátěr)	- vodotěsný povlak
IZOHAN epoxy EP-602	- epoxidový povlak
IZOHAN epoxy EP-601	- penetrace pod epoxidový povlak

Prohlášení o shodě

Technické schválení

Technický list

Hygienický atest

Bezpečnostní list

VÝROBKY IZOHAN

Dokumentace dostupná na www.izohan.pl

renobud R-102	●	●	●	●	●
renobud R-103	●	●	●	●	●
renobud R-105	●	●	●	●	●
farba przeciwwodna (voděodolný nátěr)	●		●	●	●



VYROVNÁNÍ ŽLABU



Výrobek **IZOHAN farba przeciwwodna** (voděodolný nátěr) se používá na malých, monolitních základových deskách z betonu se sníženou nasákavostí. Podklad musí být čistý, suchý a hladký, zbavený částí, které mohou snížit přídržnost. Pro vytvarování zaoblení a vyplnění nerovností od 5 do 40 mm používáme **IZOHAN renobud R-103**. Zaoblení musí mít poloměr 5 cm. Podklad je třeba vyrovnat pomocí výrobku **IZOHAN renobud R-105**, který se nanáší metodou „mokré na mokré“ na kontaktní vrstvu provedenou výrobkem **IZOHAN renobud R-102**.

HYDROIZOLACE PROVEDENÁ VODĚODOLNÝM NÁTĚREM



Voděodolnou barvu důkladně promíchat. V případě delšího natírání míchání opakovat. Aplikovat dvě vrstvy nátěru **IZOHAN farba przeciwwodna** pomocí štětce nebo malířského válečku, dodržovat 24-hodinové technologické přestávky. Alternativně lze použít epoxidový povlak **IZOHAN epoxy EP-602** na podklad napenetrovaný prostředkem **IZOHAN epoxy EP-601**.

VLASTNOSTI VÝROBKŮ –HYDROIZOLACE

IZOHAN Farba Przeciwwodna (voděodolný nátěr) – vodotěsný povlak

- voděodolnost
- pevnost
- ochrana proti solným výkvětům
- odolnost proti suchému tření
- velmi dobré krycí vlastnosti
- velmi dobrá přilnavost k podkladu

Spotřeba	1.6 kg/m ²
Doba schnutí	4 hodiny
Přilnavost	1.5 MPa
Balení	5 kg

Dostupné barvy



bílá



běžová



Světlemodrá



modrá

Znárodně barevné odstíny se mohou lišit od skutečných barevných odstínů. V závislosti na velikosti objednávky lze už ve výrobě namíchat odstín barvy dle palety RAL.

EPOXIDOVÁ HYDROIZOLACE
IZOHAN epoxy EP-601 – epoxidová penetrace


- velmi dobrá přilnavost
- chemická odolnost
- použitelnost i na mokré podklady
- mrazuvzdornost

Přilnavost	≥ 2,5 MPa
Spotřeba	0.2-0.5 kg/m ²
Odolnost proti dešti	6 hodin
Plné vlastnosti	7 dní
Balení	3 kg

IZOHAN epoxy EP-602 – epoxidová vrstva

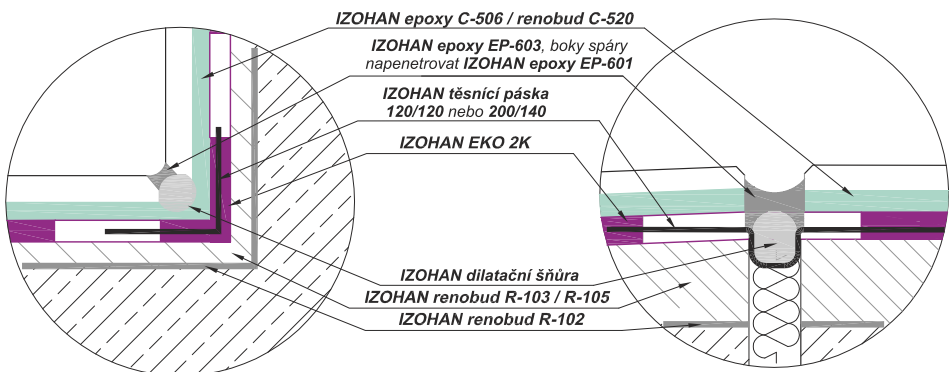
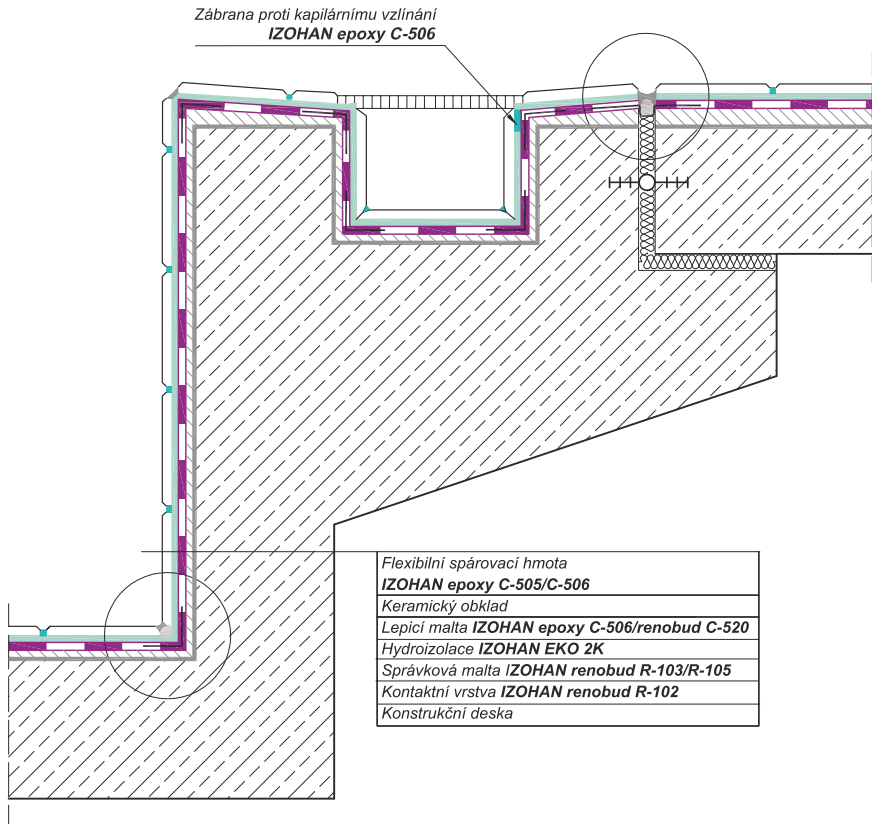

- velmi dobrá přilnavost
- chemická odolnost
- pružnost
- použitelnost i na mokré podklady
- ořezuvzdornost
- mrazuvzdornost

Přilnavost	≥ 3,5 MPa
Spotřeba	1,6 kg/m ² povlaku 1,6 kg/m ² písku
Prodoužení při tahu	93%
Odolnost proti dešti	6 hodin
Požadované vlastnosti dosáhne po uplynutí	7 dní
Balení	3 kg, 6 kg



Přelivový žlábek finského typu

5.1

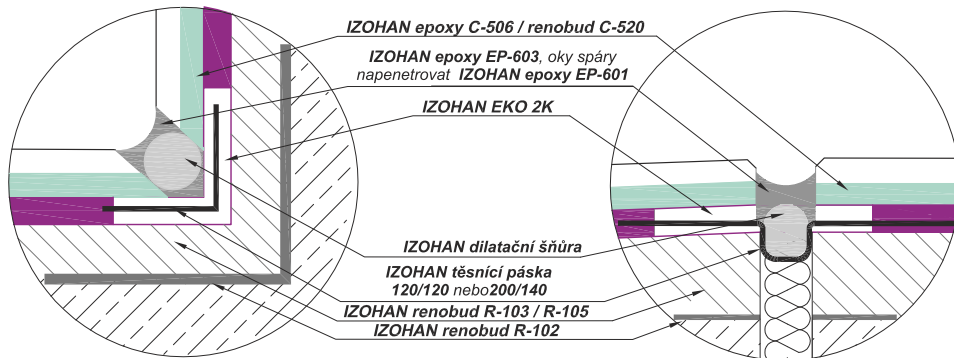
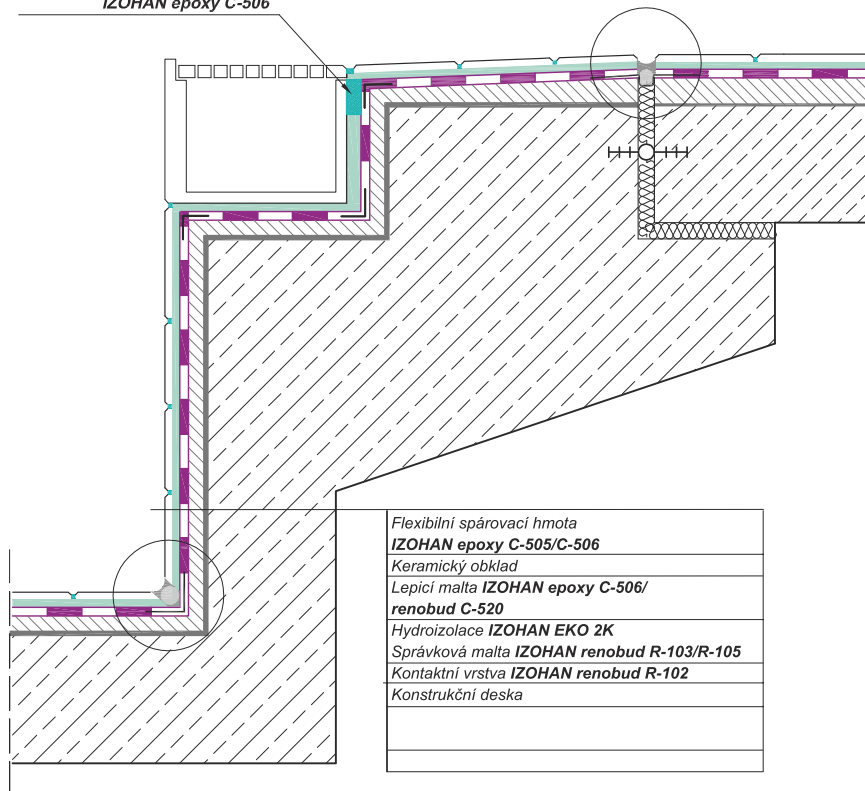


*.Provedení protikapilární bariéry se požaduje v případě lepení obkladu minerálním lepidlem.

Přelivový žlábek typu Wiesbaden I

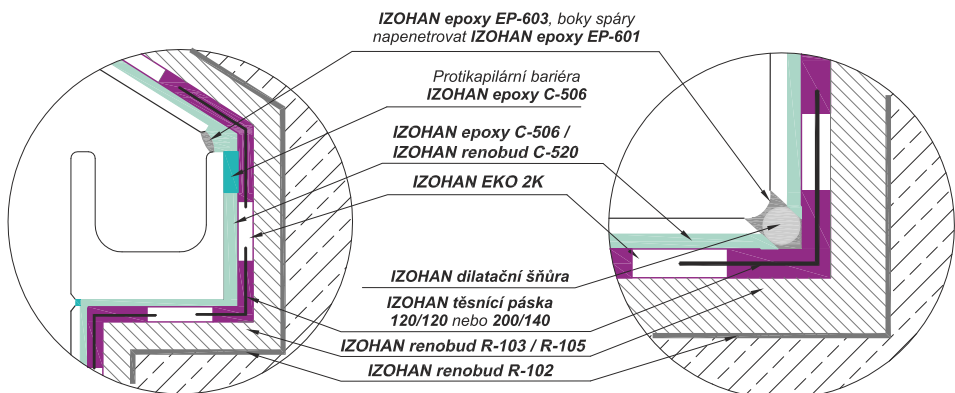
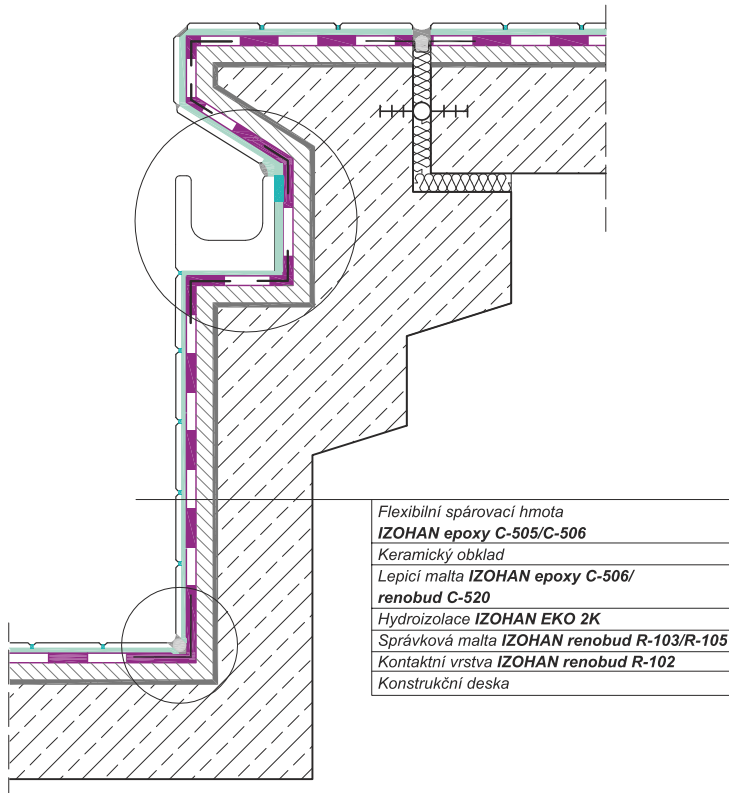
5.2

Zábrana proti kapilárnímu vztlínání
IZOHAN epoxy C-506



Přelivový žlábek typu Wiesbaden II

5.3



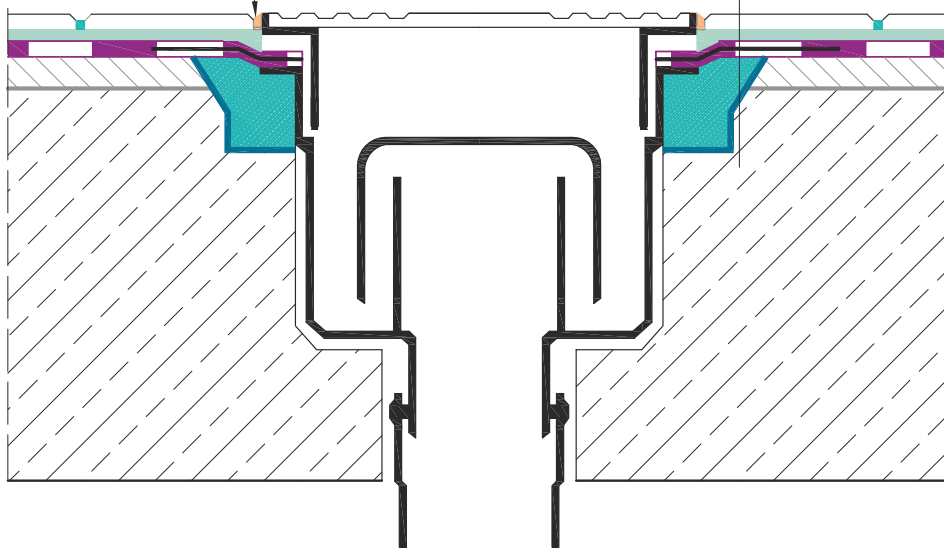
*Provedení zábrany proti kapilárnímu vztlínání se vyžaduje v případě lepení obkladu minerálním lepidlem.

Utěsnění dnové vpustě bazénu

5.4

Flexibilní spárovací hmota IZOHAN epoxy C-505/C-506
Keramický obklad
Lepicí malta IZOHAN epoxy C-506/ renobud C-520
IZOHAN manžeta 425x425 mm vtlačená do IZOHAN EKO 2K
Zábrana proti kapilárnímu vztlínání IZOHAN epoxy C-506
Epoxidová penetrace IZOHAN epoxy EP-601
Konstrukční deska

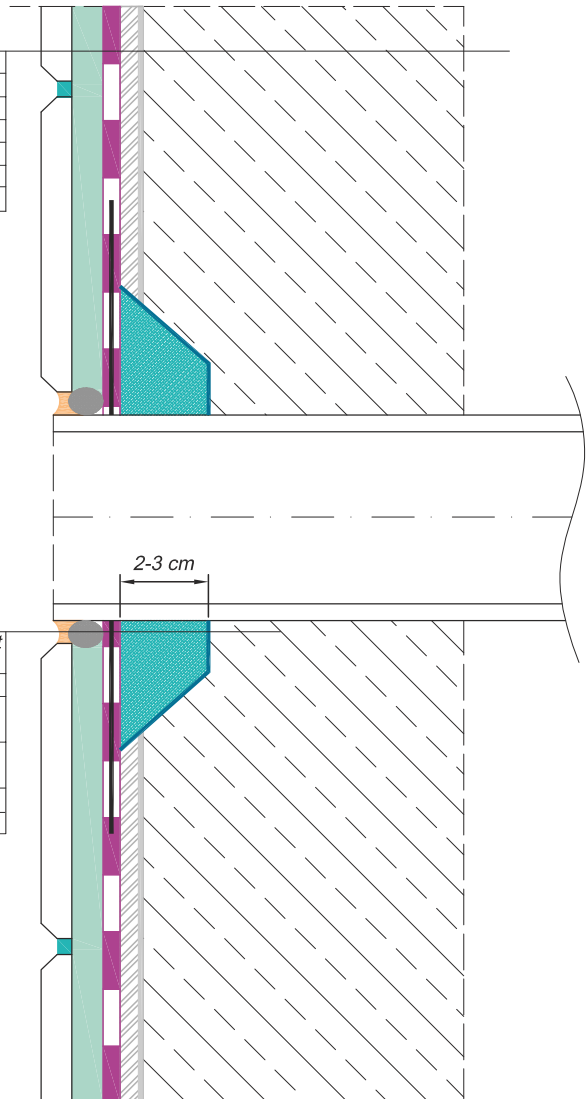
IZOHAN epoxy EP-603
boky spáry napenetrovat
IZOHAN epoxy EP-601



Utěsnění kolem přechodu trubek v bazénu

5.5

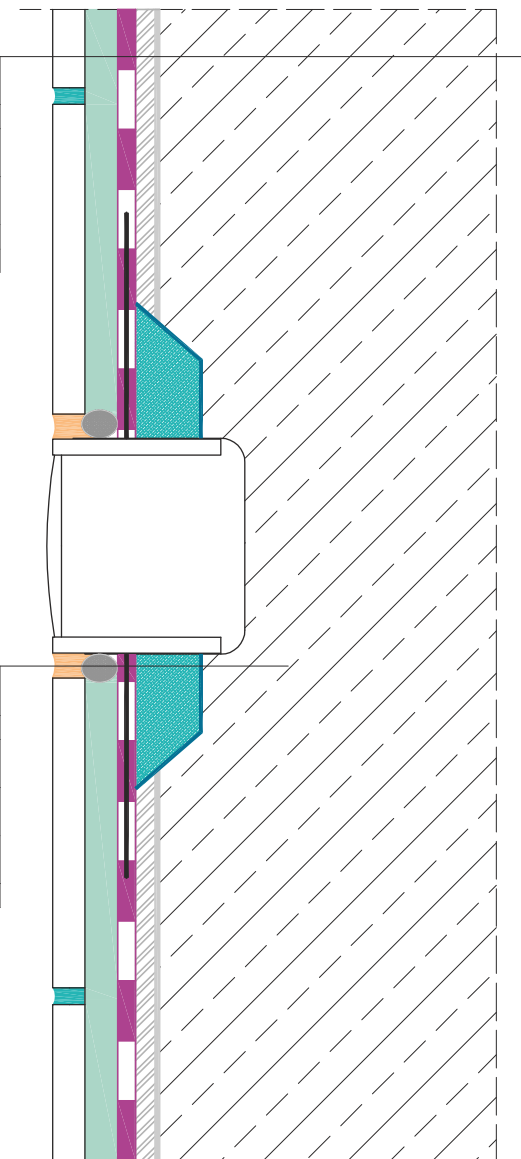
<i>Flexibilní spárovací hmota IZOHAN epoxy C-505/C-506</i>
<i>Keramický obklad</i>
<i>Lepicí malta IZOHAN epoxy C-506/renobud C-520</i>
<i>Hydroizolace IZOHAN EKO 2</i>
<i>KSprávková malta IZOHAN renobud R-103/R-105</i>
<i>Kontaktní vrstva IZOHAN renobud R-102</i>
<i>Konstrukční deska</i>



<i>IZOHAN epoxy EP-603 boky spáry napenetrovat</i>
<i>IZOHAN epoxy EP-601</i>
<i>IZOHAN dilatační šňůra</i>
<i>IZOHAN nástěnná manžeta ponořená v IZOHAN EKO 2K</i>
<i>Zábrana proti kapilárnímu vztlínání</i>
<i>IZOHAN epoxy C-506</i>
<i>Epoxidová penetrace IZOHAN epoxy EP-601</i>
<i>Konstrukční deska</i>

Utěsnění kolem bazénové lampy
5.6

<i>Flexibilní spárovací hmota</i> IZOHAN epoxy C-505/C-506
<i>Keramický obklad</i>
<i>Lepicí malta</i> IZOHAN epoxy C-506/renobud C-520
<i>Hydroizolace</i> IZOHAN EKO 2K
<i>Správková malta</i> IZOHAN renobud R-103/R-105
<i>Kontaktní vrstva</i> IZOHAN renobud R-102
<i>Konstrukční deska</i>

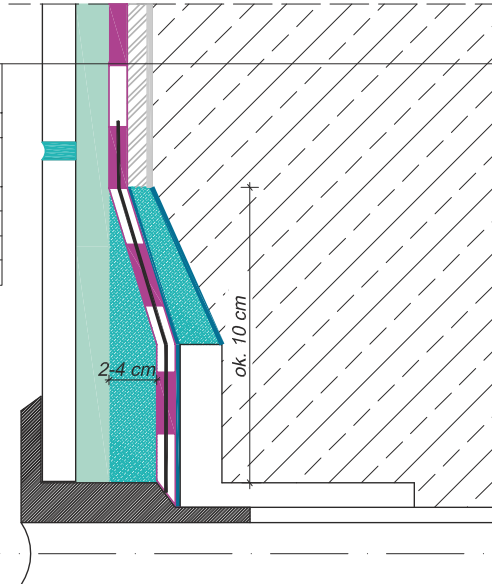


<i>IZOHAN epoxy EP-603 boky spáry napenetrovat</i> IZOHAN epoxy EP-601
<i>IZOHAN dilatační šňůra</i>
<i>IZOHAN manžeta 425x425 mm ponořená v IZOHAN EKO 2K</i>
<i>Zábrana proti kapilárnímu vztlínání</i> IZOHAN epoxy C-506
<i>Epoxidová penetrace</i> IZOHAN epoxy EP-601
<i>Konstrukční deska</i>

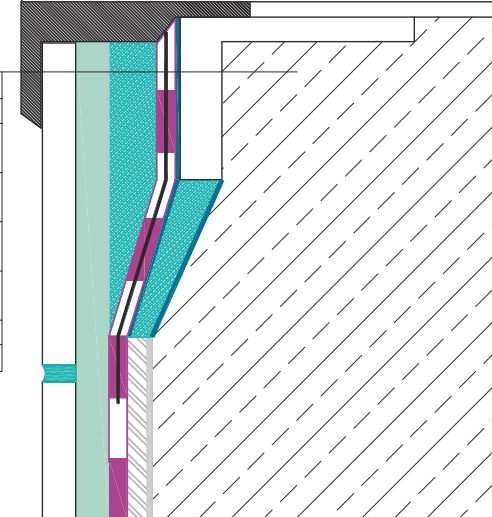
Utěsnění průchodu stěnou bazénu pomocí manžety

5.7

Flexibilní spárovací hmota IZOHAN epoxy C-505/C-506
Keramický obklad
Flexibilní lepicí malta IZOHAN epoxy C-506/renobud C-520
Hydroizolace IZOHAN EKO 2K
Správková malta IZOHAN renobud R-103/R-105
Kontaktní vrstva IZOHAN renobud R-102
Konstrukční deska

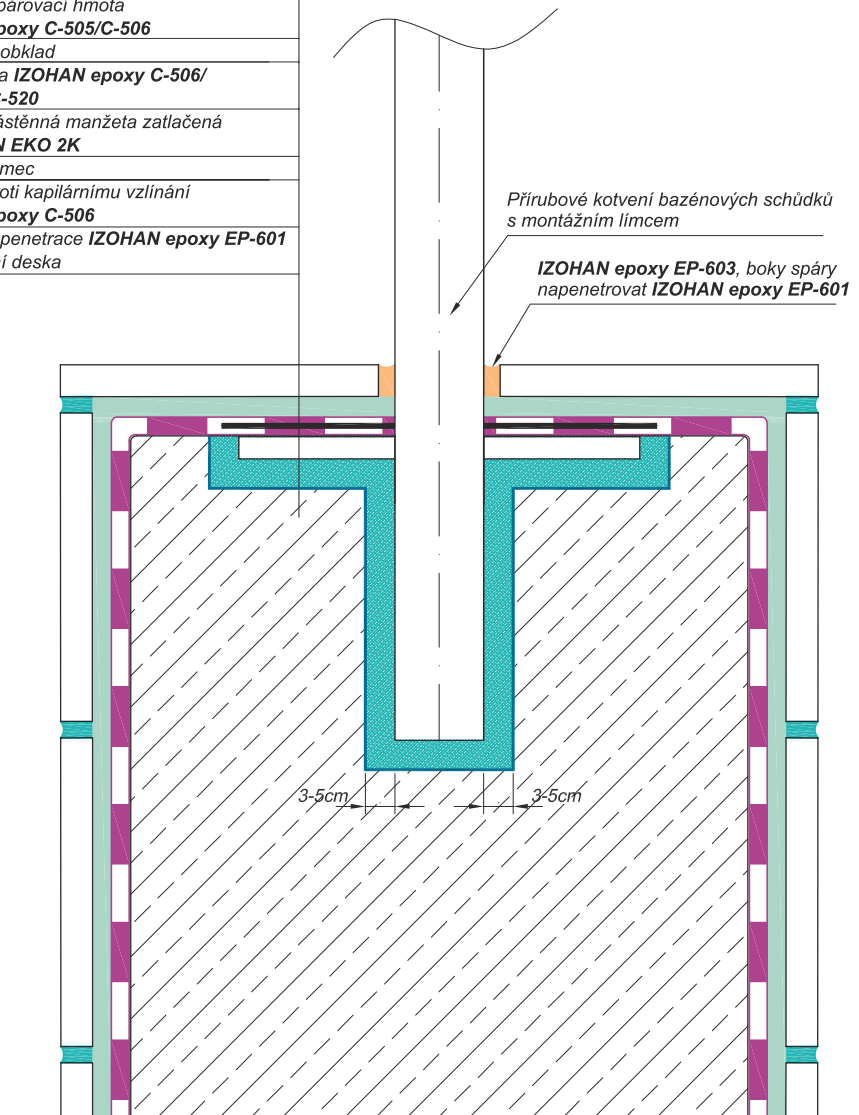


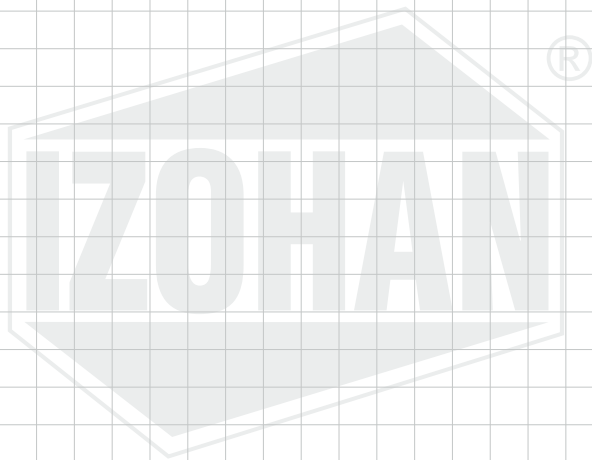
Kryt filtrační trysky
Keramický obklad
Flexibilní lepicí malta IZOHAN epoxy C-506/renobud C-520
Zábrana proti kapilárnímu vztlínání IZOHAN epoxy C-506
IZOHAN manžeta 425x425 mm ponořená v IZOHAN EKO 2K
Epoxidová penetrace IZOHAN epoxy EP-601
Kryt z PVC/nerez ocele
Konstrukční deska



Utěsnění přírubového kotvení bazénových schůdků
5.8

Flexibilní spárovací hmota IZOHAN epoxy C-505/C-506
Keramický obklad
Lepicí malta IZOHAN epoxy C-506/renobud C-520
IZOHAN nástěnná manžeta zatlačená do IZOHAN EKO 2K
Montážní límeč
Zábrana proti kapilárnímu vztlínání IZOHAN epoxy C-506
Epoxidová penetrace IZOHAN epoxy EP-601
Konstrukční deska





POPTÁVÁNÍ A OBJEDNÁVKY MATERIÁLU

POPTÁVKY:

dt@izohan.pl

OBJEDNÁVKY MATERIÁLU:

zamowienia@izohan.pl

tel. (58) 781 45 85

VÍCE INFORMACÍ:

www.izohan.pl



IZOHAN sp. z o.o.
implementoval systém
integrovaného řízení dle



IZOHAN sp. z o.o.

ul. Łużycka 2, 81-963 Gdynia, tel./fax: 58 781 45 85

e-mail: info@izohan.pl, www.izohan.pl