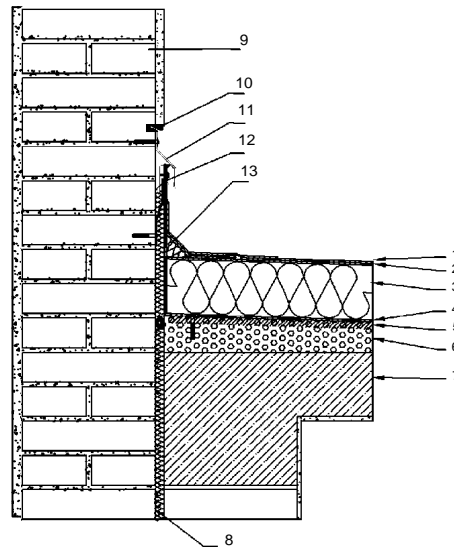


F-06, DILATACE u vyššího objektu

Ploché stěchy (skladba tepelně izolovaná minerálním vláknem v jedné vrstvě)



LEGENDA



1. Hydroizolace - ní pás z APP modifikovaného asfaltu s vložkou ze stabilizovaného „spunbond“ netkaného polyesteru z dlouhých vláken kombinovaného se skelnými vlákny. Na horní straně opatřen bídličným ochranným posypem.
2. Podkladní hydroizolace - ní pás z APP modifikovaného asfaltu s vložkou ze „spunbond“ stabilizovaného netkaného polyesteru kombinovaného se skelnými vlákny.
3. Tuhé desky z minerálních vláken
4. Parotěsná a pojistná hydroizolace - ní vrstva z asfaltového modifikovaného pásu s vložkou ze „spunbond“ stabilizovaného netkaného polyesteru kombinovaného se skelnými vlákny.
5. Penetrační nátěr (ady Novaglass- Primer- na bázi rozpouštědla, EcoPrimer- na vodní bázi nebo Rapid Primer- rychleschnoucí do 5 minut.)
6. Spádová vrstva z polystyrenbetonu dilatovaná
7. Nosná konstrukce
8. Desky z minerálních vláken
9. Svislá konstrukce
10. Trvale pružný tmel
11. Okapnice
12. Pítlá ná lišta
13. Nábohový klín z minerálních vláken