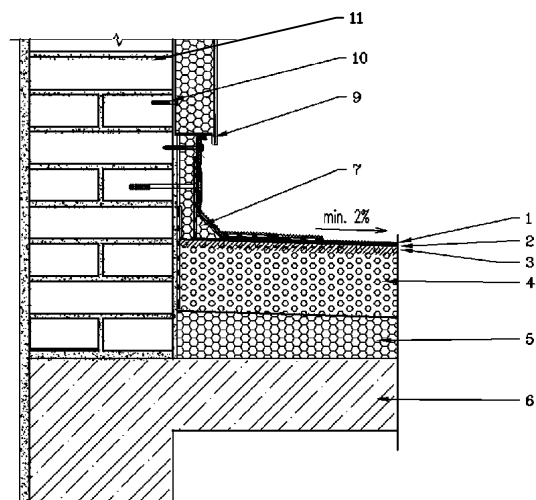


DETAIL A-04 – UKONČENÍ U STĚNY

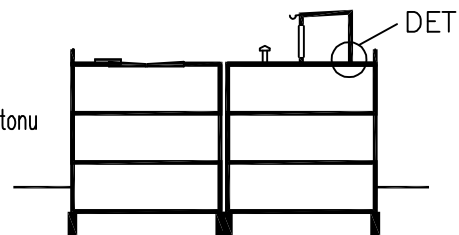
Ploché střechy–

skladba tepelně izolovaná polystyrenovými dílci, se spádovou vrstvou polystyrenbetonu



Poznámky

- parozábrana slouží zároveň jako pojistná hydroizolace, tudíž je nutné dbát na správné opracování spojů a detailů



LEGENDA

1. Hydroizola ní pás z APP modifikovaného asfaltu s vložkou ze stabilizovaného „spunbond“ netkaného polyesteru z dlouhých vláken kombinovaného se skelnými vlákny. Na horní straně opatřen břídkovým ochranným posypem.
2. Podkladní hydroizola ní pás z APP modifikovaného asfaltu s vložkou ze „spunbond“ netkaného polyesteru kombinovaného se skelnými vlákny.
3. Penetrační nátěr (ady Novaglass- Primer- na bázi rozpouštědla, EcoPrimer- na vodní bázi nebo Rapid Primer- rychleschnoucí do 5 minut)
4. Spádová vrstva z polystyrenbetonu
5. EPS dílce
6. Nosná konstrukce
7. Nábový klín
8. Devnála
9. Soklový „zakládací“ profil s odkapávací hranou
10. Kotvicí technika
11. Vápenocementová malta

